

ГОСТ 24341—80

М Е Ж Г О С У Д А Р С Т В Е Н Н Ы Й   С Т А Н Д А Р Т

---

**ПРЕСС-ФОРМЫ СЪЕМНЫЕ  
МНОГОМЕСТНЫЕ ДЛЯ ИЗГОТОВЛЕНИЯ  
РЕЗИНОТКАНЕВЫХ ОПОРНЫХ КОЛЕЦ**

**КОНСТРУКЦИЯ И РАЗМЕРЫ**

Издание официальное

БЗ 10—99

ИПК ИЗДАТЕЛЬСТВО СТАНДАРТОВ  
Москва

**ПРЕСС-ФОРМЫ СЪЕМНЫЕ МНОГОМЕСТНЫЕ  
ДЛЯ ИЗГОТОВЛЕНИЯ РЕЗИНОТКАНЕВЫХ  
ОПОРНЫХ КОЛЕЦ**

**Конструкция и размеры**

Portable multi-impressions press moulds  
for manufacturing rubber — fabric carrier rings.  
Design and dimensions

**ГОСТ  
24341—80**

МКС 83.200  
ОКП 39 6381

Постановлением Государственного комитета СССР по стандартам от 31 июля 1980 г. № 3940 дата введения установлена

01.01.82

Ограничение срока действия снято Постановлением Госстандарта от 09.10.92 № 1349

1. Настоящий стандарт распространяется на съемные многоместные пресс-формы для изготовления резинотканевых опорных колец по ГОСТ 22704—77 для уплотнения штоков диаметром от 8 до 95 мм и цилиндров диаметром от 20 до 110 мм.

Требования настоящего стандарта, кроме параметра массы в табл. 1, 3—5 и п. 2.1 являются обязательными.

2. Конструкция и размеры пресс-форм должны соответствовать указанным на черт. 1 и в табл. 1, 2.

2.1. Для индивидуального производства допускается изготовление деталей методом пригонки сопрягаемых конусных поверхностей.

2.2. Маркировать шрифтом 5-Пр3 по ГОСТ 26.008—85 обозначение пресс-формы и заводской номер.

2.3. Маркировать: обозначения пресс-формы, настоящего стандарта и формуемой детали; заводской номер; массу пресс-формы; товарный знак предприятия-изготовителя; дату изготовления.

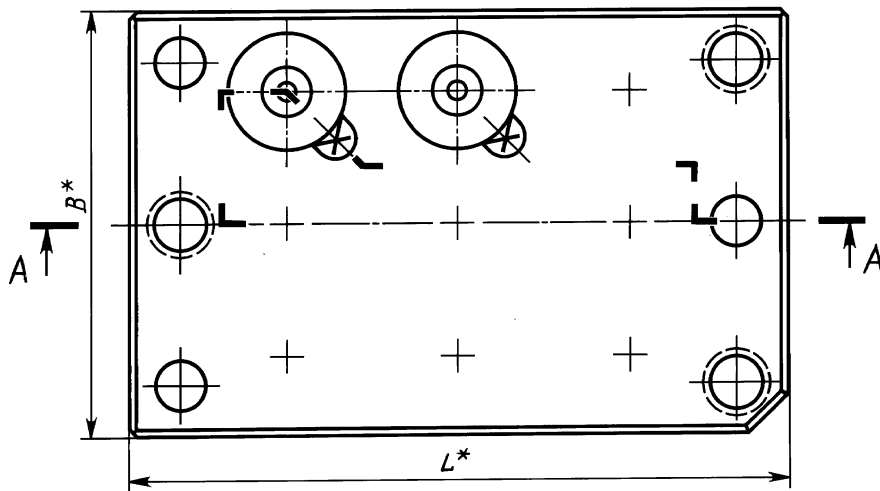
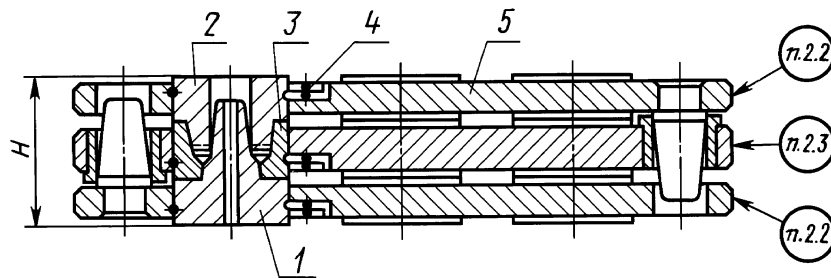
Шрифт — 5-Пр3 по ГОСТ 26.008—85.

2.2, 2.3. **(Измененная редакция, Изм. № 1).**

2.4. Технические требования — по ГОСТ 14901—93.

Исполнение 1

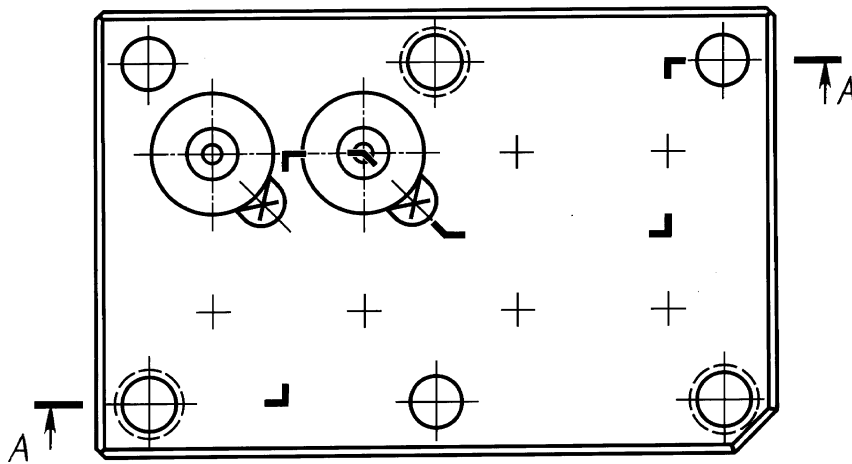
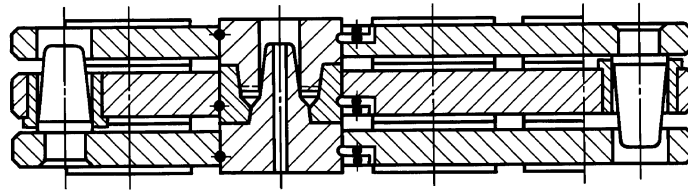
A-A



\* Размеры для справок.

Черт. 1

Исполнение 2  
А-А



Черт. 1 (продолжение)

Таблица 1

Размеры в мм

Обозначение пресс-формы	Применяемость	Обозначение опорного кольца по ГОСТ 22704—77	Исполнение	$L$	$B$	$H$ -0,1	Количество мест	Масса, кг, не более
1886-0701		КО10-20	1	290	190	45	20	16,503
1886-0702		КО10-22						16,483
1886-0703		КО12-22						16,463
1886-0704		КО12-24						16,443
1886-0705		КО14-24						16,403
1886-0706		КО13-25						16,464
1886-0707		КО15-25					12	16,465
1886-0708		КО14-26						16,440
1886-0709		КО16-26						16,428
1886-0711		КО16-28						16,404
1886-0712		КО18-28						16,392
1886-0713		КО18-30						16,368
1886-0714		КО20-30						16,356

**С. 4 ГОСТ 24341—80**

*Продолжение табл. 1*

Размеры в мм

Обозначение пресс-формы	Применяемость	Обозначение опорного кольца по ГОСТ 22704—77	Исполнение	<i>L</i>	<i>B</i>	<i>H</i> −0,1	Количество мест	Масса, кг, не более			
1886-0715		КО20·32	1	260	190	45	9	14,833			
1886-0716		КО22·32						14,815			
1886-0717		КО20·35						14,788			
1886-0718		КО21·36						14,761			
1886-0719		КО26·36						14,743			
1886-0721		КО25·37	2	290			190	8	16,629		
1886-0722		КО20·40							16,620		
1886-0723		КО25·40							16,621		
1886-0724		КО28·40							16,629		
1886-0725		КО22·42							16,893		
1886-0726		КО32·44	1					290	190	6	16,928
1886-0727		КО25·45									16,916
1886-0728		КО30·45									16,760
1886-0729		КО33·45									16,772
1886-0731		КО28·48									16,712
1886-0732		КО36·48									16,532
1886-0733		КО30·50									16,676
1886-0734		КО38·50									16,496
1886-0735		КО32·52									16,497
1886-0736		КО40·52									16,196
1886-0737		КО35·55	1		290	190				6	16,394
1886-0738		КО36·56									16,070
1886-0739		КО41·56									16,112
1886-0741		КО40·60									15,316
1886-0742		КО45·60									15,096
1886-0743		КО43·63		15,268							
1886-0744		КО48·63		15,048							
1886-0745		КО45·65		15,969							
1886-0746		КО50·65		14,748							
1886-0747		КО50·70		2			260				160
1886-0748		КО55·70	12,440								
1886-0749		КО56·71	12,408								
1886-0751		КО55·75	12,368								
1886-0752		КО56·76	12,458								
1886-0753		КО63·78	12,180								

## Размеры в мм

Обозначение пресс-формы	Применяемость	Обозначение опорного кольца по ГОСТ 22704—77	Исполнение	<i>L</i>	<i>B</i>	<i>H</i> —0,1	Количество мест	Масса, кг, не более					
1886-0754		КО60-80	2	290	160	45	2	13,402					
1886-0755		КО65-80						13,204					
1886-0756		КО63-83						13,380					
1886-0757		КО60-85						15,049					
1886-0758		КО70-85						12,918					
1886-0759		КО65-90			17,879								
1886-0761		КО75-90			15,611								
1886-0762		КО70-95			17,522								
1886-0763		КО80-95			15,031								
1886-0764		КО75-100			17,648								
1886-0765		КО85-100			15,124								
1886-0766		КО80-105			17,250								
1886-0767		КО90-105			14,730								
1886-0768		КО85-110			16,834								
1886-0769		КО95-110			14,304								
1886-0771		КО8-20	1	260	190	45	20	16,843					
1886-0772		КО15-27					12	16,584					
1886-0773		КО22-34					9	14,959					
1886-0774		КО24-36						14,599					
1886-0775		КО22-37	2	290			45	8	16,629				
1886-0776		КО30-42							16,765				
1886-0777		КО28-43	1					290	45	6	17,108		
1886-0778		КО32-47									16,910		
1886-0779		КО35-47									16,718		
1886-0781		КО35-50									16,700		
1886-0782		КО36-51									16,640		
1886-0783		КО40-55								16,316			
1886-0784		КО60-75	2							260	160	2	12,278
1886-0785		КО65-85								290			190
1886-0786		КО70-90									15,749		
1886-0787		КО75-95			15,441								
1886-0788		КО80-100			15,594								
1886-0789		КО85-105			15,288								
1886-0791		КО90-110								14,888			

Пример условного обозначения пресс-формы на опорное кольцо КО10-20:  
Пресс-форма 1886-0701 ГОСТ 24341—80

С. 6 ГОСТ 24341—80

Т а б л и ц а 2

Обозначение пресс-формы	Поз. 1. Матрица		Поз. 2. Пуансон		Поз. 3. Обойма		Поз. 4. Пружина по ГОСТ 24339—80		Поз. 5. Блок по ГОСТ 24342—80 Кол. 1	Обозначение
	Обозначение	Кол.	Обозначение	Кол.	Обозначение	Кол.	Обозначение	Кол.		
1886-0701	1886-0701/001		1886-0701/002		1886-0701/003					
1886-0702	1886-0702/001		1886-0702/002		1886-0702/003					
1886-0703	1886-0703/001	20	1886-0703/002	20	1886-0703/003	20	1886-0501/004	60	1007-0031	
1886-0704	1886-0704/001		1886-0704/002		1886-0704/003					
1886-0705	1886-0705/001		1886-0705/002		1886-0705/003					
1886-0706	1886-0706/001		1886-0706/002		1886-0706/003					
1886-0707	1886-0707/001		1886-0707/002		1886-0707/003					
1886-0708	1886-0708/001		1886-0708/002		1886-0708/003					
1886-0709	1886-0709/001	12	1886-0709/002	12	1886-0709/003	12	1886-0506/004	36	1007-0033	
1886-0711	1886-0711/001		1886-0711/002		1886-0711/003					
1886-0712	1886-0712/001		1886-0712/002		1886-0712/003					
1886-0713	1886-0713/001		1886-0713/002		1886-0713/003					
1886-0714	1886-0714/001		1886-0714/002		1886-0714/003					
1886-0715	1886-0715/001		1886-0715/002		1886-0715/003					
1886-0716	1886-0716/001		1886-0716/002		1886-0716/003					
1886-0717	1886-0717/001	9	1886-0717/002	9	1886-0717/003	9	1886-0515/004	27	1007-0035	
1886-0718	1886-0718/001		1886-0718/002		1886-0718/003					
1886-0719	1886-0719/001		1886-0719/002		1886-0719/003					
1886-0721	1886-0721/001		1886-0721/002		1886-0721/003					
1886-0722	1886-0722/001		1886-0722/002		1886-0722/003					
1886-0723	1886-0723/001	8	1886-0723/002	8	1886-0723/003	8	1886-0521/004	24	1007-0037	
1886-0724	1886-0724/001		1886-0724/002		1886-0724/003					
1886-0725	1886-0725/001		1886-0725/002		1886-0725/003					
1886-0726	1886-0726/001		1886-0726/002		1886-0726/003					
1886-0727	1886-0727/001		1886-0727/002		1886-0727/003					
1886-0728	1886-0728/001	6	1886-0728/002	6	1886-0728/003	6	1886-0526/004	18	1007-0041	
1886-0729	1886-0729/001		1886-0729/002		1886-0729/003					
1886-0731	1886-0731/001		1886-0731/002		1886-0731/003					

Продолжение табл. 2

Обозначение пресс-формы	Поз. 1. Матрица		Поз. 2. Пуансон		Поз. 3. Обойма		Поз. 4. Пружина по ГОСТ 24339—80		Поз. 5. Блок по ГОСТ 24342—80 Кол. 1	Обозначение
	Обозначение	Кол.	Обозначение	Кол.	Обозначение	Кол.	Обозначение	Кол.		
1886-0732	1886-0732/001	6	1886-0732/002	6	1886-0732/003	6	1886-0526/004	18	1007-0041	
1886-0733	1886-0733/001		1886-0733/002		1886-0733/003					
1886-0734	1886-0734/001		1886-0734/002		1886-0734/003					
1886-0735	1886-0735/001		1886-0735/002		1886-0735/003					
1886-0736	1886-0736/001		1886-0736/002		1886-0736/003					
1886-0737	1886-0737/001		1886-0737/002		1886-0737/003					
1886-0738	1886-0738/001	1886-0738/002	1886-0738/003							
1886-0739	1886-0739/001	1886-0739/002	1886-0739/003							
1886-0741	1886-0741/001	1886-0741/002	1886-0741/003							
1886-0742	1886-0742/001	1886-0742/002	1886-0742/003							
1886-0743	1886-0743/001	1886-0743/002	1886-0743/003	4	1886-0743/003	4	1886-0541/004	12	1007-0044	
1886-0744	1886-0744/001	1886-0744/002	1886-0744/003							
1886-0745	1886-0745/001	1886-0745/002	1886-0745/003							
1886-0746	1886-0746/001	1886-0746/002	1886-0746/003							
1886-0747	1886-0747/001	1886-0747/002	1886-0747/003							
1886-0748	1886-0748/001	1886-0748/002	1886-0748/003							
1886-0749	1886-0749/001	1886-0749/002	1886-0749/003				1886-0547/004		1007-0047	
1886-0751	1886-0751/001	1886-0751/002	1886-0751/003							
1886-0752	1886-0752/001	1886-0752/002	1886-0752/003							
1886-0753	1886-0753/001	1886-0753/002	1886-0753/003							
1886-0754	1886-0754/001	1886-0754/002	1886-0754/003	2	1886-0754/003	2	1886-0554/004	6	1007-0051	
1886-0755	1886-0755/001	1886-0755/002	1886-0755/003							
1886-0756	1886-0756/001	1886-0756/002	1886-0756/003							
1886-0757	1886-0757/001	1886-0757/002	1886-0757/003							
1886-0758	1886-0758/001	1886-0758/002	1886-0758/003							
1886-0759	1886-0759/001	1886-0759/002	1886-0759/003							
1886-0761	1886-0761/001	1886-0761/002	1886-0761/003				1886-0559/004		1007-0055	
1886-0762	1886-0762/001	1886-0762/002	1886-0762/003						1007-0056	
									1007-0055	
									1007-0056	
									1007-0055	
									1007-0056	

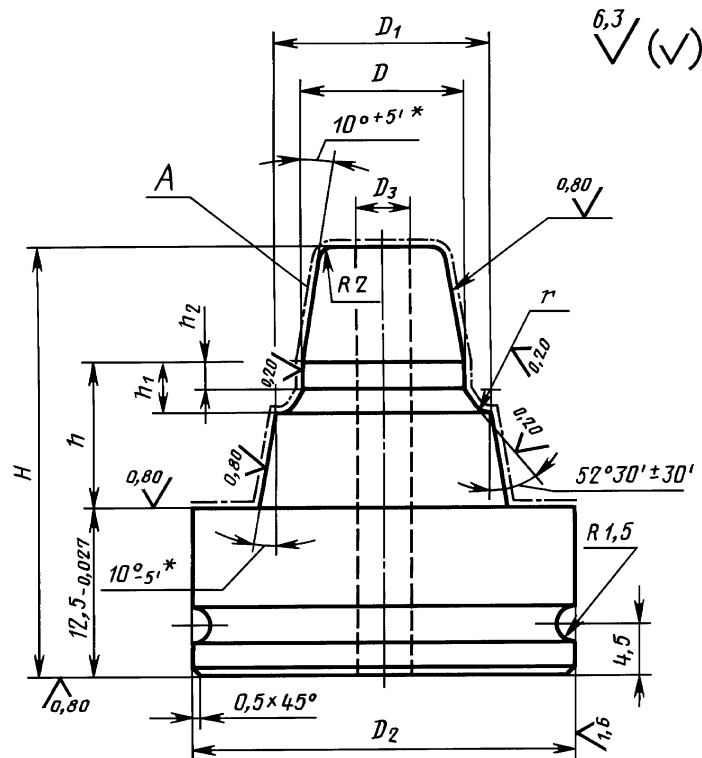


С. 8 ГОСТ 24341—80

Продолжение табл. 2

Обозначение пресс-формы	Поз. 1. Матрица		Поз. 2. Пуансон		Поз. 3. Обойма		Поз. 4. Пружина по ГОСТ 24339—80		Поз. 5. Блок по ГОСТ 24342—80 Кол. 1	Обозначение
	Обозначение	Кол.	Обозначение	Кол.	Обозначение	Кол.	Обозначение	Кол.		
1886-0763	1886-0763/001	2	1886-0763/002	2	1886-0763/003	2	1886-0559/004	6	1007-0055	
1886-0764	1886-0764/001		1886-0764/002		1886-0764/003		1007-0059			
1886-0765	1886-0765/001		1886-0765/002		1886-0765/003		1007-0058			
1886-0766	1886-0766/001		1886-0766/002		1886-0766/003		1007-0059			
1886-0767	1886-0767/001	2	1886-0767/002	2	1886-0767/003	2	1886-0564/004	6	1007-0058	
1886-0768	1886-0768/001		1886-0768/002		1886-0768/003		1007-0059			
1886-0769	1886-0769/001		1886-0769/002		1886-0769/003		1007-0058			
1886-0771	1886-0771/001		1886-0771/002		1886-0771/003		1007-0031			
1886-0772	1886-0772/001	12	1886-0772/002	12	1886-0772/003	12	1886-0501/004	36	1007-0033	
1886-0773	1886-0773/001		1886-0773/002		1886-0773/003		1007-0035			
1886-0774	1886-0774/001		1886-0774/002		1886-0774/003		1007-0035			
1886-0775	1886-0775/001		1886-0775/002		1886-0775/003		1007-0037			
1886-0776	1886-0776/001	8	1886-0776/002	8	1886-0776/003	8	1886-0521/004	24	1007-0037	
1886-0777	1886-0777/001		1886-0777/002		1886-0777/003		1007-0037			
1886-0778	1886-0778/001		1886-0778/002		1886-0778/003		1007-0037			
1886-0779	1886-0779/001		1886-0779/002		1886-0779/003		1007-0037			
1886-0781	1886-0781/001	6	1886-0781/002	6	1886-0781/003	6	1886-0526/004	18	1007-0041	
1886-0782	1886-0782/001		1886-0782/002		1886-0782/003		1007-0041			
1886-0783	1886-0783/001		1886-0783/002		1886-0783/003		1007-0041			
1886-0784	1886-0784/001		1886-0784/002		1886-0784/003		1007-0041			
1886-0785	1886-0785/001	2	1886-0785/002	2	1886-0785/003	2	1886-0547/004	6	1007-0047	
1886-0786	1886-0786/001		1886-0786/002		1886-0786/003		1007-0051			
1886-0787	1886-0787/001		1886-0787/002		1886-0787/003		1007-0055			
1886-0788	1886-0788/001		1886-0788/002		1886-0788/003		1007-0055			
1886-0789	1886-0789/001	1886-0791/001	1886-0789/002	1886-0791/002	1886-0789/003	1886-0791/003	1886-0564/004	1007-0058	1007-0058	
1886-0791	1886-0791/001		1886-0791/002		1886-0791/003		1007-0058			

3. Конструкция и размеры матриц должны соответствовать указанным на черт. 2 и в табл. 3.



\* Предельные отклонения для раздельного изготовления.

Черт. 2

Таблица 3

Размеры в мм

Обозначение матрицы	$D$	$D_1$	$D_2$ d11	$D_3$	$H$	$h$	$h_1$	$h_2$	$r$ $\pm 0,1$	Масса, кг, не более
	h6									
1886-0701/001	10,5	15,0	36	—	40	14	3,6	2,0	0,50	0,123
1886-0702/001	11,0	16,0						1,7	0,60	0,126
1886-0703/001	12,5	17,0						2,0	0,50	0,132
1886-0704/001	13,0	18,0						1,7	0,60	0,136
1886-0705/001	14,5	19,0						2,0	0,50	0,142
1886-0706/001	14,0		1,7	0,60	0,196					
1886-0707/001	15,5	20,0	45	—	40	14	3,6	2,0	0,50	0,203
1886-0708/001	15,0							1,7	0,60	0,201
1886-0709/001	16,5	21,0	45	—	40	14	3,6	2,0	0,50	0,208
1886-0711/001	17,0	22,0						1,7	0,60	0,213
1886-0712/001	18,5	23,0						2,0	0,50	0,221
1886-0713/001	19,0	24,0						1,7	0,60	0,227
1886-0714/001	20,5	25,0						2,0	0,50	0,235
1886-0715/001	21,0	26,0	50	—	40	14	3,6	1,7	0,60	0,277
1886-0716/001	22,5	27,0						2,0	0,50	0,287

С. 10 ГОСТ 24341—80

Продолжение табл. 3

Размеры в мм

Обозначение матрицы	$D$	$D_1$	$D_2$	$D_3$	$H$	$h$	$h_1$	$h_2$	$r$ $\pm 0,1$	Масса, кг, не более	
	h6		d11				h8				
1886-0717/001	21,0	27,5	50	—	40	14	4,6	2,2	0,75	0,280	
1886-0718/001	22,0	28,5								0,288	
1886-0719/001	26,5	31,0					3,6	2,0	0,50	0,322	
1886-0721/001	26,0									1,7	0,368
1886-0722/001	21,0	30,0	56				5,5	2,4	1,00	0,336	
1886-0723/001	26,0	32,5								4,6	2,2
1886-0724/001	29,0	34,0					3,6	1,7	0,60		
1886-0725/001	23,0	32,0								5,5	2,4
1886-0726/001	33,0	38,0					3,6	1,7	0,60		
1886-0727/001	26,0	35,0								5,5	2,4
1886-0728/001	31,0	37,5					71	4,6	2,2		
1886-0729/001	34,0	39,0								10	3,6
1886-0731/001	29,0	38,0		5,5				2,4	1,00	0,531	
1886-0732/001	37,0	42,0								15	3,6
1886-0733/001	31,0	40,0		10				5,5	2,4	1,00	
1886-0734/001	39,0	44,0		15							3,6
1886-0735/001	33,0	42,0	10	5,5				2,4	1,00	0,576	
1886-0736/001	41,0	46,0	20							3,6	1,7
1886-0737/001	36,0	45,0	80	15				2,4	1,00		
1886-0738/001	37,0	46,0								20	5,5
1886-0739/001	42,0	48,5		4,6				2,2	0,75		
1886-0741/001	41,0	50,0								5,5	2,4
1886-0742/001	46,0	52,5		25			4,6	2,2	0,75		
1886-0743/001	44,0	53,0		20						5,5	2,4
1886-0744/001	49,0	55,5		25	4,6	2,2	0,75	0,773			
1886-0745/001	46,0	55,0						5,5	2,4	1,00	0,735
1886-0746/001	51,0	57,5		30	4,6	2,2	0,75				0,740
1886-0747/001		60,0						100	35	5,5	2,4
1886-0748/001	56,0	62,5		4,6	2,2	0,75	1,030				
1886-0749/001	57,0	63,5					5,5	2,4	1,00	1,049	
1886-0751/001	56,0	65,0	4,6	2,2	0,75	1,043					
1886-0752/001	57,0	66,0				5,5	2,4	1,00	1,063		
1886-0753/001	64,0	70,5	40	4,6	2,2				0,75	1,104	
1886-0754/001	61,0	70,0				45	5,5	2,4		1,00	1,205
1886-0755/001	66,0	72,5	110	4,6	2,2				0,75		1,200
1886-0756/001	64,0	73,0				40	5,5	2,4		1,00	1,276
1886-0757/001	61,0	72,5	45	19	7,0				2,8		1,25

Размеры в мм

Обозначение матрицы	$D$	$D_1$	$D_2$	$D_3$	$H$	$h$	$h_1$	$h_2$	$r$ $\pm 0,1$	Масса, кг, не более						
	h6		d11			h8										
1886-0758/001	71,0	77,5	110	50	40	14	4,6	2,2	0,75	1,202						
1886-0759/001	66,0		82,5	120	45	45	19	7,0	2,8	1,25	1,549					
1886-0761/001	76,0	87,5			130	55	40	14	4,6	2,2	0,75	1,381				
1886-0762/001	71,0		92,5	130		50	45	19	7,0	2,8	1,25	1,564				
1886-0763/001	81,0	97,5			130	60	40	14	4,6	2,2	0,75	1,375				
1886-0764/001	76,0		102,5	130		55	45	19	7,0	2,8	1,25	1,767				
1886-0765/001	86,0	102,5			130	65	40	14	4,6	2,2	0,75	1,557				
1886-0766/001	81,0		102,5	130		60	45	19	7,0	2,8	1,25	1,774				
1886-0767/001	91,0	102,5			130	70	40	14	4,6	2,2	0,75	1,544				
1886-0768/001	86,0		102,5	130		65	45	19	7,0	2,8	1,25	1,777				
1886-0769/001	96,0	102,5			130	75	40	14	4,6	2,2	0,75	1,526				
1886-0771/001	9		14,0	36		—	40	14	3,6	1,7	0,60	0,126				
1886-0772/001	16	21,0	45	0,212												
1886-0773/001	23	28,0	50	0,298												
1886-0774/001	25	30,0	50	0,280												
1886-0775/001	23	29,5	56	4,6	2,2							0,75	0,350			
1886-0776/001	31	36,0		3,6	1,7							0,60	0,425			
1886-0777/001	29	35,5	71	4,6	2,2							0,75	0,552			
1886-0778/001	33	39,5		10	0,573											
1886-0779/001	36	41,0	71	15	40							14	3,6	1,7	0,60	0,575
1886-0781/001		42,5														0,580
1886-0782/001	37	43,5	71	20	40	14	4,6	2,2	0,75	0,592						
1886-0783/001	41	47,5								0,605						
1886-0784/001	61	67,5	100	40	40	14	4,6	2,2	0,75	1,051						
1886-0785/001	66	75,0	110	45	40	14	4,6	2,2	0,75	1,234						
1886-0786/001	71	80,0	120	50	40	14	5,5	2,4	1,00	1,414						
1886-0787/001	76	85,0		55	1,415											
1886-0788/001	81	90,0	130	60	40	14	5,5	2,4	1,00	1,602						
1886-0789/001	86	95,0		65	1,593											
1886-0791/001	91	100,0	70	40	40	14	5,5	2,4	1,00	1,582						

Пример условного обозначения матрицы размерами  $D = 10,5$  мм,  $D_1 = 15$  мм:

*Матрица 1886-0701/001 ГОСТ 24341—80*

1—3. (Измененная редакция, Изм. № 1).

3.1. Материал — сталь марки 40X по ГОСТ 4543—71. Допускается изготовление из сталей, указанных в ГОСТ 14901—93.

3.2. Твердость — 40 . . . 44 HRC<sub>3</sub>.

(Измененная редакция, Изм. № 1).

3.3. Размеры и шероховатость поверхностей А указаны после покрытия.

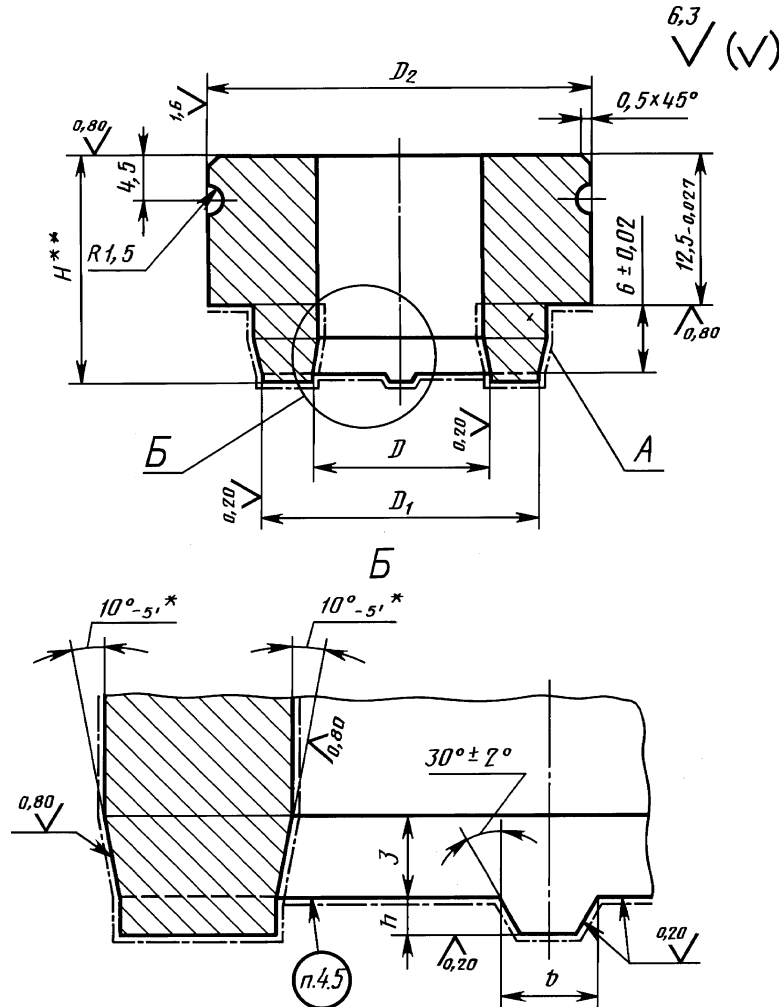
3.4. Покрытие поверхностей А-Х18тв. ГОСТ 9.306—85. Полировать перед покрытием и после покрытия. Обезводороживание допускается не производить.

(Измененная редакция, Изм. № 1).

С. 12 ГОСТ 24341—80

3.5. Технические требования — по ГОСТ 14901—93.

4. Конструкция и размеры пуансонов должны соответствовать указанным на черт. 3 и в табл. 4. (Измененная редакция, Изм. № 1).



\* Предельные отклонения для раздельного изготовления.  
 \*\* Размер для справок.

Черт. 3

Таблица 4

Размеры в мм

Обозначение пуансона	$D$ H7	$D_1$ h6	$D_2$ d11	$H$	$h$ +0,1	$b$ $\pm 0,2$	Масса, кг, не более
1886-0701/002	10,5	19,5	36	19,5	1,0	3	0,102
1886-0702/002	11,0	21,0					0,103
1886-0703/002	12,5	21,5					0,100
1886-0704/002	13,0	23,0					0,101
1886-0705/002	14,5	23,5					0,098
1886-0706/002	14,0	24,0	45	19,5	1,0	3	0,155
1886-0707/002	15,5	24,5					0,152
1886-0708/002	15,0	25,0					0,154
1886-0709/002	16,5	25,5					0,150
1886-0710/002	17,0	26,0					0,151
1886-0711/002	17,0	27,0					0,151

## Размеры в мм

Обозначение пуансона	$D$ H7	$D_1$ h6	$D_2$ d11	$H$	$h$ +0,1	$b$ $\pm 0,2$	Масса, кг, не более			
1886-0712/002	18,5	27,5	45	19,5	1,0	3	0,147			
1886-0713/002	19,0	29,0					0,148			
1886-0714/002	20,5	29,5					0,143			
1886-0715/002	21,0	31,0	50	19,7	1,2	5	0,180			
1886-0716/002	22,5	31,5					0,174			
1886-0717/002	21,0	34,0					0,188			
1886-0718/002	22,0	35,0	56	19,5	1,0	3	0,186			
1886-0719/002	26,5	35,5					0,163			
1886-0721/002	26,0	36,0					0,215			
1886-0722/002	21,0	39,0	56	19,7	1,2	5	0,250			
1886-0723/002	26,0						0,225			
1886-0724/002	29,0						0,206			
1886-0725/002	23,0	41,0	71	19,7	1,2	5	0,247			
1886-0726/002	33,0	43,0					0,336			
1886-0727/002	26,0	44,0					19,7	1,2	5	0,386
1886-0728/002	31,0		0,354							
1886-0729/002	34,0		19,5	1,0	3	0,332				
1886-0731/002	29,0	47,0	71	19,7	1,2	5	0,378			
1886-0732/002	37,0						19,5	1,0	3	0,319
1886-0733/002	31,0						49,0	19,7	1,2	5
1886-0734/002	39,0	51,0	80	19,5	1,0	3	0,309			
1886-0735/002	33,0						19,7	1,2	5	0,365
1886-0736/002	41,0						19,5	1,0	3	0,299
1886-0737/002	36,0	54,0	100	19,7	1,2	5	0,354			
1886-0738/002	37,0	55,0					0,300			
1886-0739/002	42,0						0,306			
1886-0741/002	41,0		59,0	80	19,7	1,2	5	0,437		
1886-0742/002	46,0	0,388								
1886-0743/002	44,0	62,0						0,422		
1886-0744/002	49,0	64,0	100	19,7	1,2	5	0,369			
1886-0745/002	46,0						0,411			
1886-0746/002	51,0						69,0	0,657		
1886-0747/002		0,608								
1886-0748/002	56,0	70,0	100	19,7	1,2	5	0,608			
1886-0749/002	57,0						0,583			
1886-0751/002	56,0						74,0	0,624		
1886-0752/002	57,0	75,0	0,617							
1886-0753/002	64,0	77,0	0,546							

**С. 14 ГОСТ 24341—80**

Продолжение табл. 4

Размеры в мм

Обозначение пуансона	$D$ H7	$D_1$ h6	$D_2$ d11	$H$	$h$ +0,1	$b$ $\pm 0,2$	Масса, кг, не более
1886-0754/002	61,0	79,0	110	19,7	1,2	5	0,743
1886-0755/002	66,0						0,672
1886-0756/002	64,0	82,0					0,719
1886-0757/002	61,0	84,0					0,774
1886-0758/002	71,0						0,625
1886-0759/002	66,0	89,0					0,916
1886-0761/002	76,0		120				0,873
1886-0762/002	71,0	94,0					0,884
1886-0763/002	81,0						0,699
1886-0764/002	76,0	99,0					1,012
1886-0765/002	86,0						0,835
1886-0766/002	81,0	104,0					0,968
1886-0767/002	91,0		130	0,773			
1886-0768/002	86,0	109,0		0,913			
1886-0769/002	96,0			0,707			
1886-0771/002	9	19		36	19,5	1,0	3
1886-0772/002	16	26	45	0,156			
1886-0773/002	23	33	50	0,182			
1886-0774/002	25	35		0,177			
1886-0775/002	23	36	56	19,7	1,2	5	0,220
1886-0776/002	31	41		19,5	1,0	3	0,210
1886-0777/002	29	42	71	19,7	1,2	5	0,375
1886-0778/002	33	46		19,5	1,0	3	0,362
1886-0779/002	36			49	19,7	1,2	5
1886-0781/002		37			50	19,7	1,2
1886-0782/002	41	54		0,343			
1886-0783/002	61	74		0,325			
1886-0784/002	66	84	100	0,579			
1886-0785/002	71	89	110	0,736			
1886-0786/002	76	94	120	0,869			
1886-0787/002	81	99		0,823			
1886-0788/002	86	104	130	0,964			
1886-0789/002	91	109		0,888			
1886-0791/002				0,828			

Пример условного обозначения пуансона размерами  $D = 10,5$  мм,  $D_1 = 19,5$  мм:

*Пуансон 1886-0701/002 ГОСТ 24341—80*





С. 16 ГОСТ 24341—80

Таблица 5

Размеры в мм

Обозначение обоймы	<i>D</i>	<i>D</i> <sub>1</sub>	<i>D</i> <sub>2</sub> d11	<i>H</i>	<i>h</i>	<i>h</i> <sub>1</sub>	<i>r</i> ±0,1	Масса, кг, не более
	H7			h8				
1886-0701/003	15,0	19,5	36	20	3,6	2,0	0,50	0,114
1886-0702/003	16,0	21,0				1,7	0,60	0,109
1886-0703/003	17,0	21,5				2,0	0,50	0,105
1886-0704/003	18,0	23,0				1,7	0,60	0,099
1886-0705/003	19,0	23,5				2,0	0,50	0,094
1886-0706/003		24,0				1,7	0,60	0,182
1886-0707/003	20,0	24,5	2,0			0,50	0,178	
1886-0708/003		25,0	1,7			0,60	0,176	
1886-0709/003		21,0	25,5			2,0	0,50	0,172
1886-0711/003	22,0	27,0	1,7			0,60	0,164	
1886-0712/003	23,0	27,5	2,0			0,50	0,159	
1886-0713/003	24,0	29,0	1,7			0,60	0,150	
1886-0714/003	25,0	29,5	2,0		0,50	0,146		
1886-0715/003	26,0	31,0	50		1,7	0,60	0,195	
1886-0716/003	27,0	31,5			2,0	0,50	0,189	
1886-0717/003	27,5	34,0			4,6	2,2	0,75	0,179
1886-0718/003	28,5	35,0						0,170
1886-0719/003	31,0	35,5			3,6	2,0	0,50	0,157
1886-0721/003		36,0				1,7	0,60	0,233
1886-0722/003	30,0	39,0	5,5		2,4	1,00	0,229	
1886-0723/003	32,5		4,6	2,2	0,75	0,219		
1886-0724/003	34,0		3,6	1,7	0,60	0,213		
1886-0725/003	32,0	41,0	5,5	2,4	1,00	0,206		
1886-0726/003	38,0	43,0	3,6	1,7	0,60	0,401		
1886-0727/003	35,0	44,0	5,5	2,4	1,00	0,410		
1886-0728/003	37,5		4,6	2,2	0,75	0,399		
1886-0729/003	39,0		3,6	1,7	0,60	0,392		
1886-0731/003	38,0	47,0	5,5	2,4	1,00	0,379		
1886-0732/003	42,0		3,6	1,7	0,60	0,358		
1886-0733/003	40,0	49,0	5,5	2,4	1,00	0,357		
1886-0734/003	44,0		3,6	1,7	0,60	0,335		
1886-0735/003	42,0	51,0	5,5	2,4	1,00	0,311		
1886-0736/003	46,0		3,6	1,7	0,60	0,310		
1886-0737/003	45,0	54,0	5,5	2,4	1,00	0,298		
1886-0738/003	46,0	55,0				0,285		
1886-0739/003	48,5		4,6	2,2	0,75	0,270		

## Размеры в мм

Обозначение обоймы	$D$	$D_1$	$D_2$ d11	$H$	$h$	$h_1$	$r$ $\pm 0,1$	Масса, кг, не более		
	H7			h8						
1886-0741/003	50,0	59,0	80	20	5,5	2,4	1,00	0,399		
1886-0742/003	52,5				4,6	2,2	0,75	0,383		
1886-0743/003	53,0	62,0			5,5	2,4	1,00	0,357		
1886-0744/003	55,5				4,6	2,2	0,75	0,340		
1886-0745/003	55,0	64,0			5,5	2,4	1,00	0,327		
1886-0746/003	57,5				4,6	2,2	0,75	0,310		
1886-0747/003	60,0	69,0	100		5,5	2,4	1,00	0,691		
1886-0748/003	62,5				4,6	2,2	0,75	0,672		
1886-0749/003	63,5	70,0			5,5	2,4	1,00	0,607		
1886-0751/003	65,0	74,0			4,6	2,2	0,75	0,589		
1886-0752/003	66,0	75,0			5,5	2,4	1,00	0,533		
1886-0753/003	70,5	77,0			4,6	2,2	0,75	0,533		
1886-0754/003	70,0	79,0		110	5,5	2,4	1,00	0,776		
1886-0755/003	72,5				4,6	2,2	0,75	0,753		
1886-0756/003	73,0	82,0			5,5	2,4	1,00	0,718		
1886-0757/003	72,5	84,0			25	7,0	2,8	1,25	0,890	
1886-0758/003	77,5				20	4,6	2,2	0,75	0,655	
1886-0759/003		89,0			25	7,0	2,8	1,25	1,118	
1886-0761/003	82,5	94,0	120		20	4,6	2,2	0,75	0,834	
1886-0762/003					25	7,0	2,8	1,25	0,985	
1886-0763/003	87,5	99,0			20	4,6	2,2	0,75	0,724	
1886-0764/003					25	7,0	2,8	1,25	1,242	
1886-0765/003	92,5	104,0			20	4,6	2,2	0,75	0,914	
1886-0766/003					25	7,0	2,8	1,25	1,080	
1886-0767/003	97,5	109,0		20	4,6	2,2	0,75	0,792		
1886-0768/003				25	7,0	2,8	1,25	0,924		
1886-0769/003	102,5			130		4,6	2,2	0,75	0,663	
1886-0771/003	14,0	19			36					0,121
1886-0772/003	21,0	26			45					0,175
1886-0773/003	28,0	33			50	20	3,6	1,7	0,60	0,186
1886-0774/003	30,0	35	0,169							
1886-0775/003	29,5	36	56		4,6		2,2	0,75	0,246	
1886-0776/003	36,0	41			3,6		1,7	0,60	0,198	
1886-0777/003	35,5	42	71							0,427
1886-0778/003	39,5	46			4,6		2,2	0,75	0,386	
1886-0779/003	41,0				3,6		1,7	0,60	0,378	

Размеры в мм

Обозначение обоймы	$D$	$D_1$	$D_2$ d11	$H$	$h$	$h_1$	$r$ $\pm 0,1$	Масса, кг, не более
	H7			h8				
1886-0781/003	42,5	49	71	20	4,6	2,2	0,75	0,353
1886-0782/003	43,5	50						0,341
1886-0783/003	47,5	54						0,292
1886-0784/003	67,5	74						100
1886-0785/003	75,0	84	110		5,5	2,4	1,00	0,693
1886-0786/003	80,0	89	120					0,874
1886-0787/003	85,0	94						0,765
1886-0788/003	90,0	99	130					1,025
1886-0789/003	95,0	104						0,907
1886-0791/003	100,0	109						0,778

Пример условного обозначения обоймы размерами  $D = 15$  мм,  $D_1 = 19,5$  мм:

*Обойма 1886-0701/003 ГОСТ 24341—80*

**(Измененная редакция, Изм. № 1).**

5.1. Материал — сталь марки 40X по ГОСТ 4543—71. Допускается изготовление из сталей, указанных в ГОСТ 14901—93.

5.2. Твердость — 40...44 HRC<sub>c</sub>.

**(Измененная редакция, Изм. № 1).**

5.3. Размеры и шероховатость поверхностей  $A$  указаны после покрытия.

5.4. Покрытие поверхностей А-Х18тв. ГОСТ 9.306—85. Полировать перед покрытием и после покрытия. Обезводороживание допускается не производить.

**(Измененная редакция, Изм. № 1).**

5.5. Технические требования — по ГОСТ 14901—93.

Редактор *М. И. Максимова*  
Технический редактор *Н. С. Гришанова*  
Корректор *С. И. Фирсова*  
Компьютерная верстка *Т. Ф. Кузнецовой*

Изд. лиц. № 02354 от 14.07.2000. Сдано в набор 26.11.2003. Подписано в печать 14.01.2004. Усл. печ. л. 2,32. Уч.-изд. л. 2,00.  
Тираж 147 экз. С 122. Зак. 75

ИПК Издательство стандартов, 107076 Москва, Колодезный пер., 14.  
<http://www.standards.ru> e-mail: [info@standards.ru](mailto:info@standards.ru)

Набрано в Калужской типографии стандартов

Отпечатано в филиале ИПК Издательство стандартов — тип. «Московский печатник», 105062 Москва, Лялин пер., 6.  
ПЛР № 080102