

**ПРЕСС-ФОРМЫ-ЗАГОТОВКИ С ПЛИТОЙ СЪЕМА
ДЛЯ ЛИТЬЯ ТЕРМОПЛАСТОВ ПОД ДАВЛЕНИЕМ**

Конструкция и размеры

Injection mould bases with take-off plate.
Design and dimensions

**ГОСТ
22063-76***

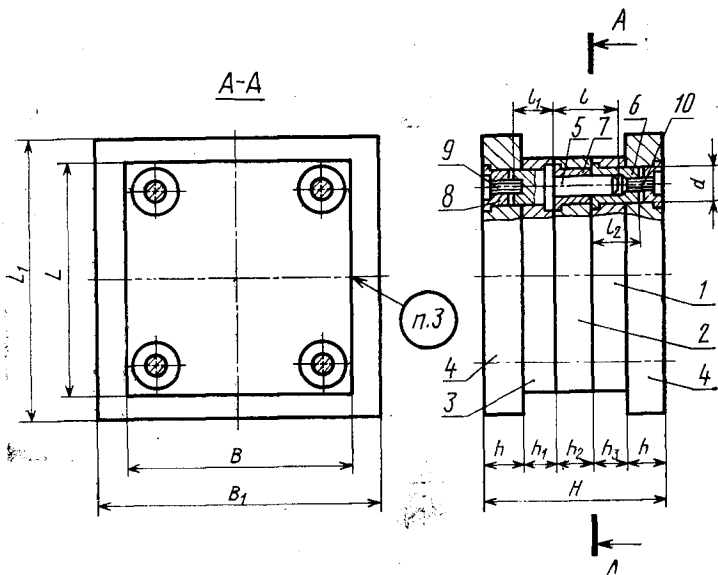
ОКП 39 6370

Постановлением Государственного комитета стандартов Совета Министров СССР от 25 августа 1976 г. № 2010 срок введения установлен
Проверен в 1982 г.

с 01.07.77

Несоблюдение стандарта преследуется по закону

1. Конструкция и размеры пресс-форм-заготовок с плитой съема должны соответствовать указанным на чертеже и в табл. 1 и 2.



Размеры для справок.

Издание официальное

Перепечатка воспрещена

★

* Переиздание (октябрь 1986 г.) с Изменениями № 1, 2, утвержденными в мае 1982 г., декабре 1985 г. (ИУС № 9—82, 4—86).

Таблица 1

Размеры, мм

Обозначение пресс-форма- заготовки	Применение- мостъ	L	L ₁	B	B ₁	H	h	h ₁	h ₂	h ₃	h ₄	d	l	l ₁	l ₂	Масса, кг, не более
0606-1401						125			25	25	25		40		30	25,6
0606-1402						136		25	36	36			50	30	40	27,3
0606-1403				125		147			25	36	36		60		50	29,0
0606-1404						145			25	36	45		70		60	28,7
0606-1405						167		36	25	36	56		80	40	60	32,1
0606-1406						178	25		25	36		20	40		30	33,8
0606-1407						125			25	36	25		40		30	30,3
0606-1408		160	200		220	136			25	36	25		50	30	40	32,5
0606-1409						147		25	36	36	36		60		50	34,7
0606-1410				160		145			25	36	45		70		50	34,3
0606-1411						167		36	25	36	56		80	40	60	38,6
0606-1412						178			25	36			40		60	40,8
0606-1413						125			25	36	25		40		30	30,3
0606-1414						136		25	36	36	25		50	30	40	32,5
0606-1415						147			25	36	36		60		50	34,7
0606-1416						145			25	36	45		70		50	34,3
0606-1417						167		36	25	36	56		80	40	60	38,6
0606-1418						178			25	36			40		60	40,8

Продолжение табл. 1

Размеры, мм

Обозначение пресс-формы- заготовки	Применяе- мость	L	L ₁	B	B ₁	H	h	h ₁	h ₂	h ₃	d	l	l ₁	l ₂	Масса, кг, не более
0606-1418						125			25	25		40		30	28,6
0606-1419						136		25	36			50	30		30,7
0606-1421						147			25	36				40	
0606-1422			140		200	145			25	45		60			32,8
0606-1423						167			36					50	32,5
0606-1424						178		36	25	56		70	40		36,8
0606-1425						125	25		36		20	80			
0606-1427		180	200			136			25	25		40		30	38,9
0606-1428						147		25	36			50	30		
0606-1429						145			25	36				40	41,7
0606-1431				180	300	167			25	45		60			44,4
0606-1432						178		36	36					50	43,9
0606-1433						167			25			70			49,5
0606-1434						178		36	25	56		80	40		
0606-1435									36					60	52,2

Продолжение табл. 1

Размеры, мм

Обозначение пресс-формы- заготовки	Применение	L	L ₁	B	B ₁	H	h	h ₁	h ₂	h ₃	d	l	l ₁	l ₂	Масса, кг, не более
0606-1436						136			25	25		40		30	41,3
0606-1437						147			36			50			44,0
0606-1438						158			25	36		60		40	46,7
0606-1439			160			156			25	45		70		50	46,3
0606-1441						167			36			80			49,0
0606-1442						178		36	25	56		40		60	51,7
0606-1443					300	136	25		25	25	25	40			46,6
0606-1444		200	200			147			36	25	25	50		30	50,0
0606-1445						158			25	36		60		40	53,4
0606-1446						156			25	45		70		50	52,8
0606-1447				200		167			36			80			56,2
0606-1448						178			25	56				60	59,6
0606-1449									36						
0606-1451									25						
0606-1452									36						
0606-1453									25						
									36						

Продолжение табл. 1

Размеры, мм

Обозначение пресс-формы- заготовки	Примене- мость	L	L ₁	B	B ₁	H	h	h ₁	h ₂	h ₃	d	l	l ₁	l ₂	Масса, кг, не более
0606-1454						136			25	25		40		30	48,6
0606-1455						147			36	36		50		40	51,9
0606-1456			180			158			25	36		60		50	55,2
0606-1457						156			36	45		70		50	54,7
0606-1458						167			25	56		80		60	58,1
0606-1459						178	25	36	36		25	40		60	62,2
0606-1461		220	220		300	136			25	25	25	40		30	60,3
0606-1462						147			36	36		50		40	64,4
0606-1463						158			25	36		60		40	68,5
0606-1464						156			36	45		70		50	67,8
0606-1465				220		167			25	36		80		60	71,9
0606-1466						178			36	56		90		60	76,0
0606-1467															
0606-1468															
0606-1469															
0606-1471															

Продолжение табл. 1

Размеры, мм

Обозначение пресс-формы- заготовок	Приме- чание	L	L ₁	B	B ₁	H	h	h ₁	h ₂	h ₃	d	l	l ₁	l ₂	Масса, кг, не более
0606-1472						156			25	36		50		40	66,3
0606-1473						167			36			60			70,5
0606-1474		250	200	300		165			25	45				50	69,7
0606-1475						176			36			70			74,0
0606-1476						187			25	56		80		60	78,3
0606-1477		250				156			36			50		40	89,1
0606-1478						167	25	45	25	36		60	50		94,4
0606-1479						165			25	45	32			50	93,4
0606-1481			320	250		176	25		36			70		60	98,8
0606-1482						187			25	56		80		60	104,1
0606-1483					320	156			36			50		40	77,7
0606-1484						167			25	36		60			83,0
0606-1485						165			25			70			82,0
0606-1486		280	220			176			36	45				50	87,3
0606-1487									25						
0606-1488									36						

Продолжение табл. 1

Размеры, мм

Обозначение пресс-форма- заготовки	Применяе- мость	L	L ₁	B	B ₁	H	h	h ₁	h ₂	h ₃	d	l	l ₁	l ₂	Масса, кг, не более
0606-1488			280	220	320	176			25	56		70		60	87,3
0606-1491						187			36			80			92,6
0606-1492						156			25	36		50		40	140,9
0606-1493		280				167			36			60			147,7
0606-1494			450	280		165			25	45				50	146,5
0606-1495						176			36			70			153,2
0606-1496						187			25	56				60	159,9
0606-1497						156	25	45	36		32		50		103,5
0606-1498					450	167			25	36		50		40	110,3
0606-1499						165			36			60			109,1
0606-1501			320	250		176			25	45				50	115,9
0606-1502						187			36			70			122,8
0606-1503		320				156			25	56		80		60	144,1
0606-1504						167			36			50			152,9
0606-1505			450	320		167			36	36		60		40	

Продолжение табл. 1

Размеры, мм

Обозначение пресс-формы- заготовки	Применяе- мость	L	L ₁	B	B ₁	H	h	h ₁	h ₂	h ₃	d	t	t ₁	t ₂	Масса, кг, не более
0606-1507						165			25	45		60		50	151,3
0606-1508		320	450	320		176	25		36		32	70			160,1
0606-1509						187			25	56		80		60	
0606-1511						198			36			70			168,8
0606-1512						207			45	45		80		55	168,1
0606-1513						209			36	56					175,2
0606-1514			360	280		218			45					65	176,7
0606-1515					450	228		45	36			90	50		183,8
0606-1516						237			45	75		100		80	191,4
0606-1517						198	36		36	45	40	70		55	198,5
0606-1518		360				207			45	45		80			237,4
0606-1519						209			36	56				65	246,5
0606-1521				360		218			45			90			248,4
0606-1522			450			228			36	45					257,6
0606-1523						237			45	75		100		80	267,4
0606-1524						237			45						276,5

Продолжение табл. 1

Размеры, мм

Обозначение пресс-формы- заготовки	Применение мосты	L	L ₁	B	B ₁	H	h	h ₁	h ₂	h ₃	d	l	l ₁	l ₂	Масса, кг, не более
0606-1525						198			36	45		70		55	218,4
0606-1526						207			45			80			225,4
0606-1527		400		320	450	209			36	56		90		65	227,4
0606-1528						218			45						236,4
0606-1529						228			36	75		100		80	246,1
0606-1531		400				237	36	45	45		40	70	50		255,1
0606-1532						198			36	45				55	355,8
0606-1533						207			45			80			367,0
0606-1534						209			36	56				65	396,5
0606-1535		600		400	600	218			45			90			380,7
0606-1536						228			36						392,9
0606-1537						237			45	75		100		80	404,2

Пример условного обозначения пресс-формы-заготовки размерами L=160 мм, B=125 мм, H=125 мм, h₂=25 мм, h₃=25 мм:
Пресс-форма-заготовка 0606-1401 ГОСТ 22063—76

Обозначение пресс-формы- заготовки	Поз. 1 Плита-заго- товка для не- подвижной обоймы	Поз. 2 Плита-заго- товка для по- движной обоймы	Поз. 3 Плита-заго- товка для промежуточ- ной плиты	Поз. 4 Плита-заго- товка крепо- сти ГОСТ 22066—76	Поз. 5 Колонка ГОСТ 22072—76
	ГОСТ 22065—76			Кол. 2	Кол. 4
	Кол. 1	Кол. 1	Кол. 1		
	Обозн				
0606-1401	0600-0151	0600-0151	0600-0151	0602-0251	0602-0302
0606-1402		0600-0152			0602-0305
0606-1403	0600-0152	0600-0151			0602-0308
0606-1404		0600-0152	0600-0152	0602-0252	0602-0312
0606-1405	0600-0153	0600-0151			0602-0313
0606-1406		0600-0152			0602-0302
0606-1407	0600-0154	0600-0151	0600-0155	0602-0252	0602-0305
0606-1408		0600-0152			0602-0308
0606-1409	0600-0155	0600-0155			0602-0312
0606-1411		0600-0156	0600-0156	0602-0253	0602-0313
0606-1412	0600-0156	0600-0155			0602-0302
0606-1413		0600-0156			0602-0305
0606-1414	0600-0157	0600-0155	0600-0159	0602-0253	0602-0308
0606-1415		0600-0156			0602-0312
0606-1416	0600-0158	0600-0155			0602-0313
0606-1417		0600-0156	0600-0161	0602-0253	0602-0302
0606-1418	0600-0159	0600-0159			0602-0305
0606-1419		0600-0161			0602-0308
0606-1421	0600-0161	0600-0159	0600-0161	0602-0253	0602-0312
0606-1422		0600-0161			0602-0313
0606-1423	0600-0162	0600-0159			0602-0302
0606-1424		0600-0161	0600-0164	0602-0254	0602-0302
0606-1425	0600-0163	0600-0159			0602-0302
0606-1426		0600-0161			0602-0302
0606-1427	0600-0164	0600-0164			0602-0302

Таблица 2

Поз. 6 Втулка ГОСТ 22073—76	Поз. 7 Втулка ГОСТ 22074—76	Поз. 8 Шайба ГОСТ 22076—76	Поз. 9 Винт ГОСТ 11738—84	Поз. 10 Винт ГОСТ 11738—84
Кол. 4	Кол. 4	Кол. 8	Кол. 4	Кол. 4

чения

0602-0361	0602-0401			
	0602-0402			
0602-0362	0602-0401			
	0602-0402			
0602-0363	0602-0401			
	0602-0402			
0602-0364	0602-0401			
	0602-0402			
0602-0361	0602-0401			
	0602-0402			
0602-0362	0602-0401	0602-0351	M8—8×20.88.05	M8—8×20.88.05
	0602-0401			
0602-0363	0602-0401			
	0602-0402			
0602-0364	0602-0401			
	0602-0402			
0602-0361	0602-0401			
	0602-0402			
0602-0362	0602-0401			
	0602-0402			
0602-0363	0602-0401			
	0602-0402			
0602-0364	0602-0401			
	0602-0402			
0602-0361	0602-0401			

Обозначение пресс-формы- заготовки	Поз. 1 Плита-заго- товка для не- подвижной обоймы	Поз. 2 Плита-заго- товка для подвижной обоймы	Поз. 3 Плита-заго- товка для промежудо- точной плиты	Поз. 4 Плита-заго- товка для кре- пления ГОСТ 22066—76	Поз. 5 Кодонка ГОСТ 22072—76	
	ГОСТ 22065—76			Кол. 2	Кол. 4	
	Кол. 1	Кол. 1	Кол. 1			
	Обозн					
0606-1428	0600-0164	0600-0165			0602-0305	
0606-1429	0600-0165	0600-0166	0600-0164	0602-0254	0602-0308	
0606-1431		0600-0165				
0606-1432	0600-0166	0600-0164	0600-0165			
0606-1433		0600-0165				
0606-1434	0600-0167	0600-0164	0600-0165	0602-0312		
0606-1435		0600-0165				
0606-1436	0600-0168	0600-0168	0600-0169	0602-0255	0602-0313	
0606-1437		0600-0169				
0606-1438	0600-0169	0600-0168			0602-0315	
0606-1439		0600-0169				
0606-1441	0600-0171	0600-0168	0600-0174	0602-0318		
0606-1442		0600-0169				
0606-1443	0600-0172	0600-0168		0602-0321		
0606-1444		0600-0169				
0606-1445	0600-0173	0600-0173	0600-0174		0602-0322	
0606-1446		0600-0174				
0606-1447	0600-0174	0600-0173		0600-0174	0602-0315	
0606-1448		0600-0174				
0606-1449	0600-0175	0600-0173	0602-0256		0602-0316	
0606-1451		0600-0174				
0606-1452	0600-0176	0600-0173		0602-0318		
0606-1453		0600-0174				
0606-1454	0600-0177	0600-0177	0602-0319			
0606-1455		0600-0178				
				0600-0178	0602-0257	0602-0316

Продолжение табл. 2

Поз. 6 Втулка ГОСТ 22073—76	Поз. 7 Втулка ГОСТ 22074—76	Поз. 8 Шайба ГОСТ 22076—76	Поз. 9 Винт ГОСТ 11738—84	Поз. 10 Винт ГОСТ 11738—84
Кол. 4	Кол. 4	Кол. 8	Кол. 4	Кол. 4

чения

0602-0361	0602-0402	0602-0351	M8—8×20.88.05	M8—8×20.88.05
0602-0362	0602-0401			
	0602-0402			
0602-0363	0602-0401			
	0602-0402			
0602-0364	0602-0401	0602-0352	M10—8×25.88.05	M10—8×20.88.05
	0602-0402			
0602-0371	0602-0403			
	0602-0404			
0602-0372	0602-0403			
	0602-0404			
0602-0373	0602-0403			
	0602-0404			
0602-0374	0602-0403			
	0602-0404			
0602-0371	0602-0403			
	0602-0404			
0602-0372	0602-0403			
	0602-0404			
0602-0373	0602-0403			
	0602-0404			
0602-0374	0602-0403			
	0602-0404			
0602-0371	0602-0403			
	0602-0404			

Обозначение пресс-формы- заготовки	Поз. 1 Плита-заго- товка для не- подвижной обоймы	Поз. 2 Плита-заго- товка для по- движной обоймы	Поз. 3 Плита-заго- товка для промежуточ- ной плиты	Поз. 4 Плита-заго- товка крепо- ния ГОСТ 22066—76	Поз. 5 Колонка ГОСТ 22072—76								
	ГОСТ 22065—76			Кол. 2:	Кол. 4								
	Кол. 1	Кол. 1	Кол. 1										
Обозна													
0606-1456	0600-0178	0600-0177	0600-0178	0602-0257	0602-0316								
0606-1457		0600-0178			0602-0318								
0606-1458	0600-0179	0600-0177			0600-0183	0602-0258	0602-0318						
0606-1459		0600-0178					0602-0321						
0606-1461	0600-0181	0600-0177					0600-0188	0602-0259	0602-0321				
0606-1462		0600-0178							0602-0322				
0606-1463	0600-0182	0600-0182							0600-0193	0602-0261	0602-0315		
0606-1464		0600-0183									0602-0316		
0606-1465	0600-0183	0600-0182									0600-0199	0602-0328	0602-0318
0606-1466		0600-0183											0602-0318
0606-1467	0600-0184	0600-0182	0600-0200	0602-0329									0602-0318
0606-1468		0600-0183											0602-0321
0606-1469	0600-0185	0600-0182			0600-0201	0602-0330							0602-0321
0606-1471		0600-0183											0602-0322
0606-1472	0600-0187	0600-0186					0600-0202	0602-0331					0602-0322
0606-1473		0600-0187											0602-0325
0606-1474	0600-0188	0600-0186							0600-0203	0602-0332			0602-0326
0606-1475		0600-0187											0602-0328
0606-1476	0600-0189	0600-0186									0600-0204	0602-0333	0602-0328
0606-1477		0600-0187											0602-0329
0606-1478	0600-0192	0600-0191	0600-0205	0602-0334									0602-0325
0606-1479		0600-0192											0602-0326
0606-1481	0600-0193	0600-0191			0600-0206	0602-0335							0602-0326
0606-1482		0600-0192											0602-0328
0606-1483	0600-0194	0600-0191											0602-0328

Продолжение табл. 2

Поз. 6 Втулка ГОСТ 22073—76	Поз. 7 Втулка ГОСТ 22074—76	Поз. 8 Шайба ГОСТ 22076—76	Поз. 9 Винт ГОСТ 11738—84	Поз. 10 Винт ГОСТ 11738—84
Кол. 4	Кол. 4	Кол. 8	Кол. 4	Кол. 4

чения

0602-0372	0602-0403	0602-0352	M10—8×25.88.05	M10—8×20.88.05
	0602-0404			
0602-0373	0602-0403			
	0602-0404			
0602-0374	0602-0403			
	0602-0404			
0602-0371	0602-0403			
	0602-0404			
0602-0372	0602-0403			
	0602-0404			
0602-0373	0602-0403	0602-0353	M12—8×25.88.05	M12—8×20.88.05
	0602-0404			
0602-0374	0602-0403			
	0602-0404			
0602-0378	0602-0405			
	0602-0406			
0602-0379	0602-0405			
	0602-0406			
0602-0381	0602-0405			
	0602-0406			
0602-0378	0602-0405			
	0602-0406			
0602-0379	0602-0405			
	0602-0406			
0602-0381	0602-0405			

Обозначение пресс-формы- заготовки	Поз. 1 Плита-заго- товка для не- подвижной обоймы	Поз. 2 Плита-заго- товка для по- движной обоймы	Поз. 3 Плита-заго- товка для промежуточ- ной плиты	Поз. 4 Плита-заго- товка креп- ления ГОСТ 22066—76	Поз. 5 Колонка ГОСТ 22072—76
	ГОСТ 22065—76			Кол. 2	Кол. 4
	Кол. 1	Кол. 1	Кол. 1		
	Обозна				
0606-1484	0600-0194	0600-0192	0600-0198	0602-0261	0602-0329
0606-1485	0600-0196	0600-0195	0600-0197	0602-0262	0602-0325
0606-1486		0600-0196			0602-0326
0606-1487	0600-0197	0600-0195	0600-0199	0602-0263	0602-0328
0606-1488		0600-0196			0602-0329
0606-1489	0600-0198	0600-0195	0600-0201	0602-0264	0602-0325
0606-1491		0600-0196			0602-0326
0606-1492	0600-0201	0600-0199	0600-0202	0602-0263	0602-0328
0606-1493		0600-0201			0602-0329
0606-1494	0600-0202	0600-0199	0600-0204	0602-0264	0602-0325
0606-1495		0600-0201			0602-0326
0606-1496	0600-0203	0600-0199	0600-0205	0602-0264	0602-0328
0606-1497		0600-0201			0602-0329
0606-1498	0600-0205	0600-0204	0600-0206	0602-0264	0602-0325
0606-1499		0600-0205			0602-0326
0606-1501	0600-0206	0600-0204	0600-0208	0602-0265	0602-0328
0606-1502		0600-0205			0602-0329
0606-1503	0600-0207	0600-0204	0600-0209	0602-0265	0602-0325
0606-1504		0600-0205			0602-0326
0606-1505	0600-0209	0600-0208	0600-0211	0602-0265	0602-0328
0606-1506		0600-0209			0602-0329
0606-1507	0600-0211	0600-0208	0600-0212	0602-0265	0602-0325
0606-1508		0600-0209			0602-0326
0606-1509	0600-0212	0600-0208	0600-0209	0602-0265	0602-0328
0606-1511		0600-0209			0602-0329

Продолжение табл. 2

Поз. 6 Втулка ГОСТ 22073—76	Поз. 7 Втулка ГОСТ 22074—76	Поз. 8 Шайба ГОСТ 22076—76	Поз. 9 Винт ГОСТ 11738—84	Поз. 10 Винт ГОСТ 11738—84
Кол. 4	Кол. 4	Кол. 8	Кол. 4	Кол. 4

чения

0602-0381	0602-0406			
0602-0378	0602-0405			
	0602-0406			
0602-0379	0602-0405			
	0602-0406			
0602-0381	0602-0405			
	0602-0406			
0602-0378	0602-0405			
	0602-0406			
0602-0379	0602-0405			
	0602-0406			
0602-0379	0602-0405	0602-0353	M12—8×25.88.05	M12—8×20.88.05
	0602-0406			
0602-0379	0602-0405			
	0602-0406			
0602-0378	0602-0405			
	0602-0406			
0602-0379	0602-0405			
	0602-0406			
0602-0381	0602-0405			
	0602-0406			
0602-0378	0602-0405			
	0602-0406			
0602-0379	0602-0405			
	0602-0406			
0602-0381	0602-0405			
	0602-0406			

Обозначение пресс-формы- заготовки	Поз. 1 Плита-заго- товка для не- подвижной обоймы	Поз. 2 Плита-заго- товка для подвижной обоймы	Поз. 3 Плита-заго- товка для промежуточ- ной плиты	Поз. 4 Плита-заго- товка креп- ления ГОСТ 22066—76	Поз. 5 Колонка ГОСТ 22072—76										
	ГОСТ 22065—76			Кол. 2	Кол. 4										
	Кол. 1	Кол. 1	Кол. 1												
					Обозна										
0606-1512	0600-0214	0600-0213	0600-0214	0602-0266	0602-0334										
0606-1513		0600-0214			0602-0335										
0606-1514	0600-0215	0600-0213			0600-0218	0602-0267	0602-0337								
0606-1515		0600-0214					0602-0339								
0606-1516	0600-0216	0600-0213					0600-0218	0602-0267	0602-0334						
0606-1517		0600-0214							0602-0335						
0606-1518	0600-0218	0600-0217							0600-0223	0602-0268	0602-0337				
0606-1519		0600-0218									0602-0339				
0606-1521	0600-0219	0600-0217									0600-0227	0602-0269	0602-0334		
0606-1522		0600-0218											0602-0335		
0606-1523	0600-0221	0600-0217											0600-0227	0602-0269	0602-0337
0606-1524		0600-0218													0602-0339
0606-1525	0600-0223	0600-0222	0600-0227	0602-0269											0602-0334
0606-1526		0600-0223													0602-0335
0606-1527	0600-0224	0600-0222			0600-0227	0602-0269									0602-0337
0606-1528		0600-0223													0602-0339
0606-1529	0600-0225	0600-0222					0600-0227	0602-0269							0602-0334
0606-1531		0600-0223													0602-0335
0606-1532	0600-0227	0600-0226							0600-0227	0602-0269					0602-0337
0606-1533		0600-0227													0602-0339
0606-1534	0600-0228	0600-0226									0600-0227	0602-0269			0602-0334
0606-1545		0600-0227													0602-0335
0606-1536	0600-0229	0600-0226											0600-0227	0602-0269	0602-0337
0606-1537		0600-0227													0602-0339

Продолжение табл. 2

Поз. 6 Втулка ГОСТ 22073—76	Поз. 7 Втулка ГОСТ 22074—76	Поз. 8 Шайба ГОСТ 22076—76	Поз. 9 Винт ГОСТ 11738—84	Поз. 10 Винт ГОСТ 11738—84
Кол. 4	Кол. 4	Кол. 8	Кол. 4	Кол. 4

чения

0602-0385	0602-0407	0602-0354	M16—8×35.88.05	M16—8×25.88.05
	0602-0408			
0602-0386	0602-0407			
	0602-0408			
0602-0387	0602-0407			
	0602-0408			
0602-0385	0602-0407			
	0602-0408			
0602-0386	0602-0407			
	0602-0408			
0602-0387	0602-0407			
	0602-0408			
0602-0385	0602-0407			
	0602-0408			
0602-0386	0602-0407			
	0602-0408			
0602-0387	0602-0407			
	0602-0408			
0602-0385	0602-0407			
	0602-0408			
0602-0386	0602-0407			
	0602-0408			
0602-0387	0602-0407			
	0602-0408			

(Измененная редакция, Изм. № 1, 2).

2. Технические условия — по ГОСТ 22082—76.

3. Маркировать: обозначение пресс-формы-заготовки и товарный знак предприятия-изготовителя.
