



**ГОСУДАРСТВЕННЫЕ СТАНДАРТЫ  
СОЮЗА ССР**

**ПРЕСС-ФОРМЫ  
ДЛЯ ЛИТЬЯ ТЕРМОПЛАСТОВ  
ПОД ДАВЛЕНИЕМ**

**ГОСТ 22062-76—ГОСТ 22082-76**

**Издание официальное**

**Цена 45 коп.**

**ГОСУДАРСТВЕННЫЙ КОМИТЕТ СССР ПО СТАНДАРТАМ  
Москва**

ГОСУДАРСТВЕННЫЕ СТАНДАРТЫ  
СОЮЗА ССР

ПРЕСС-ФОРМЫ  
ДЛЯ ЛИТЬЯ ТЕРМОПЛАСТОВ  
ПОД ДАВЛЕНИЕМ

ГОСТ 22062-76—ГОСТ 22082-76

Издание официальное

МОСКВА — 1987

**ПРЕСС-ФОРМЫ-ЗАГОТОВКИ С ПЛИТОЙ  
ВЫТАЛКИВАТЕЛЕЙ ДЛЯ ЛИТЬЯ ТЕРМОПЛАСТОВ  
ПОД ДАВЛЕНИЕМ**

**ГОСТ  
22062-76\***

**Конструкция и размеры**

Injection mould bases with ejector plate.  
Design and dimensions

**Взамен**

**МН 5155-63—**

**МН 5158-63**

**в части**

**конструкции форм**

ОКП 39 6370

Постановлением Государственного комитета стандартов Совета Министров СССР  
от 25 августа 1976 г. № 2010 срок введения установлен

с 01.07.77

Проверен в 1982 г.

**Несоблюдение стандарта преследуется по закону**

1. Конструкция и размеры пресс-форм-заготовок с плитой выталкивателей должны соответствовать указанным на чертеже и в табл. 1 и 2.

Пресс-формы-заготовки с плитой выталкивателей должны изготовляться 2-х исполнений:

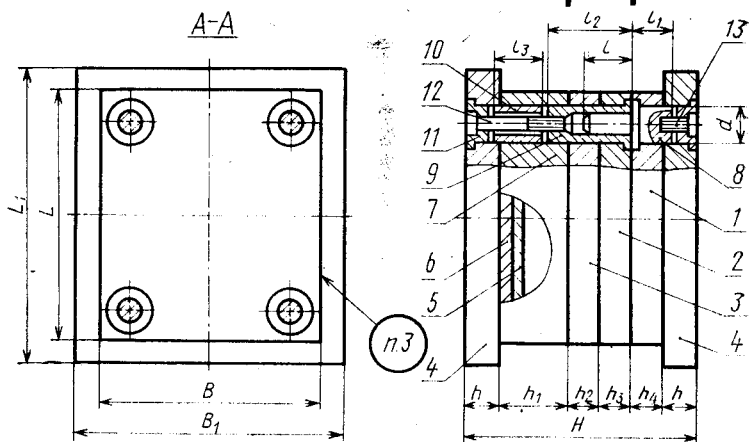
- 1 — с крестообразной плитой выталкивателей;
- 2 — с прямоугольной плитой выталкивателей.

**Издание официальное**

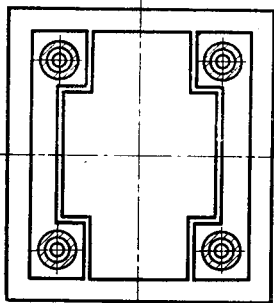
**Перепечатка воспрещена**

★

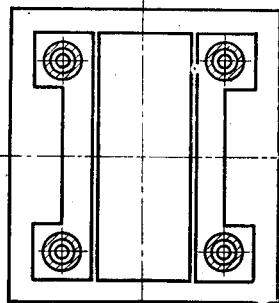
\* Переиздание (октябрь 1986 г.) с Изменениями № 1, 2,  
утвержденными в мае 1982 г., декабре 1985 г. (ИУС № 9—82, 4—86).



Б-Б  
Исполнение 1



Б-Б  
Исполнение 2



Размеры для справок.

Таблица 1

## Размеры, мм

Обозначение пресс-формы-заготовки	Применяемость		L	B	B <sub>1</sub>	H	h	h <sub>1</sub>	h <sub>2</sub>	h <sub>3</sub>	h <sub>4</sub>	d	l	l <sub>1</sub>	l <sub>2</sub>	l <sub>3</sub>	Масса кг, не более	
	1 исполнения	2 исполнения															1 исполнения	2 исполнения
исполнения 1	исполнения 2																30,4	29,8
0606-0501	0606-0502					175			25						60		32,1	31,5
0606-0503	0606-0504					186		36					30	30	70	45	33,5	33,0
0606-0505	0606-0506					195		45							80		35,1	34,5
0606-0507	0606-0508					206		56							90		32,7	32,1
0606-0509	0606-0512					196		25					40	40	70		34,3	33,8
0606-0511	0606-0514					207		36							80		35,7	35,1
0606-0513	0606-0516					216		45							90		36,4	35,8
0606-0515	0606-0518			125		227		56							70		33,9	33,3
0606-0517	0606-0522					215		25					50	50	80	55	36,3	35,7
0606-0519	0606-0524					226		36				45			90		37,6	37,1
0606-0521	0606-0526					235		45							100		39,3	38,7
0606-0523	0606-0528					246		56					20		80		36,9	36,4
0606-0525	0606-0532			220		236	25	25							90		38,4	37,8
0606-0527	0606-0534					247		36					60	60	100		39,7	39,2
0606-0529	0606-0536					256		45							110		41,4	40,8
0606-0531	0606-0538					267		56							60		36,2	35,6
0606-0533	0606-0542					275		25					30	30	70		38,3	37,8
0606-0535	0606-0544					186		36							80		40,1	39,5
0606-0537	0606-0546					195		45							90		42,2	41,7
0606-0539	0606-0548			160		206		56							60		39,0	38,4
0606-0541	0606-0552					196		25							70		41,1	40,5
0606-0543	0606-0554					207		36					40	40	80		42,8	42,3
0606-0545	0606-0556					216		45							90		45,0	44,4
0606-0547	0606-0558					227		56										

Продолжение табл. 1

Размеры, мм

Обозначение пресс-формы-заготовки	Применимость		L	L <sub>1</sub>	B	B <sub>1</sub>	H	h	h <sub>1</sub>	h <sub>2</sub>	h <sub>3</sub>	h <sub>4</sub>	d	l	l <sub>1</sub>	l <sub>2</sub>	l <sub>3</sub>	Масса, кг, не более		
	исполнения 1	исполнения 2																1 вид исполнения	2 вид исполнения	
0606-0549							215				25					70			41,3	40,7
0606-0551							226		70		36	45		50	50	80			43,4	42,8
0606-0553							235				45					90			45,2	44,6
0606-0555			160	160			246				56					100	55		47,3	46,7
0606-0557							236				25					80			43,9	43,3
0606-0559							247		80		36	56	60	60		90			46,0	45,4
0606-0561							256				45					100			47,7	47,2
0606-0563							267				56					110			49,9	49,3
0606-0565							175				25					60			34,9	34,1
0606-0567							186				36	25	20	30		70	45		37,0	36,2
0606-0569							195	220	50	25	45					80			38,7	38,0
0606-0571							206				56					90			40,8	40,1
0606-0573							196				25					60			34,6	33,9
0606-0575							207				36	36	40	40		70			36,2	35,5
0606-0577							216	140	60		45					80			38,4	37,7
0606-0579							227				56					90	55		40,5	39,7
0606-0581							215				25					70			36,5	35,7
0606-0583							226		70		36	45		50		80			38,6	37,9
0606-0585							235				45					90			40,3	39,6
0606-0587							246				56					100			42,4	41,7

Продолжение табл. 1

Размеры, мм

Обозначение пресс-формы-заготовки	Применимость		L	L <sub>1</sub>	B	B <sub>1</sub>	H	k	k <sub>1</sub>	k <sub>2</sub>	k <sub>3</sub>	k <sub>4</sub>	d	t	t <sub>1</sub>	t <sub>2</sub>	t <sub>3</sub>	Масса, кг, не более		
	исполнения 1	исполнения 2																исполнения 1	исполнения 2	
0606-0589							236			25									38,7	38,0
0606-0591				140	220		247		80	36		56		60				55	40,8	40,1
0606-0593							256			45									42,6	41,8
0606-0595							267			56									44,7	43,9
0606-0597							175			25									46,5	45,8
0606-0599							186		50	36		25		30			45		49,2	48,5
0606-0601							195			45									51,5	50,7
0606-0603							206			56									54,2	53,5
0606-0605							196			25									50,6	49,2
0606-0607							207		60	36		36		40					52,7	52,0
0606-0609							216		25	45									55,0	54,3
0606-0611							227			56									57,7	57,0
0606-0613							215			25									53,0	52,3
0606-0615				180	200	180	200	300		36		45							55,7	55,0
0606-0617							235		70	45									57,9	57,2
0606-0619							246			56									60,7	59,9
0606-0621							236			25									56,3	55,6
0606-0623							247		80	36		56		60					59,5	58,3
0606-0625							256			45									61,3	60,5
0606-0627							267			56									64,0	63,2

## Размеры, мм

## Продолжение табл. 1

Обозначение пресс-формы-заготовки	исполнения 1	исполнения 2	Применимость		L	B	B <sub>1</sub>	H	h	h <sub>1</sub>	h <sub>2</sub>	h <sub>3</sub>	h <sub>4</sub>	d	l	l <sub>1</sub>	l <sub>2</sub>	l <sub>3</sub>	Масса, кг, не более	
			исполнения 1	исполнения 2															исполнения 1	исполнения 2
0606-0629		0606-0662					175					25					60	45	46,5	45,6
0606-0631		0606-0664					186				36	25			30		50	65	49,3	48,4
0606-0633		0606-0666					195		50		45						60	75	51,5	50,6
0606-0635		0606-0668					206				56						70	55	54,2	53,3
0606-0637		0606-0672					196				25						70	55	50,1	49,2
0606-0639		0606-0674					207		60		36				40		60	75	52,8	51,9
0606-0641		0606-0676					216				45						70	55	55,0	54,1
0606-0643		0606-0678				160	227				56						70	75	57,7	56,8
0606-0645		0606-0682					215				25						70	55	53,3	52,4
0606-0647		0606-0684					226				36						70	55	56,7	55,8
0606-0649		0606-0686					235	25	70	25	45			25	50		80	65	58,1	57,2
0606-0651		0606-0688					246				56						90	55	60,8	59,9
0606-0653		0606-0692					236				25						80	65	56,7	55,8
0606-0655		0606-0694					247		80		36				60		75	65	59,4	58,5
0606-0657		0606-0696					256				45						90	75	61,6	60,7
0606-0659		0606-0698					267				56						90	75	64,3	63,4
0606-0661		0606-0702					175				25						60	45	52,8	51,9
0606-0663		0606-0704				200	186		50		36				30		50	65	56,3	55,4
0606-0665		0606-0706					195				45						75	75	59,1	58,2
0606-0667		0606-0708					206				56						60	75	62,4	61,5



## Продолжение табл. 1

## Размеры, мм

Обозначение пресс-формы-заготовки	Применяемость		L	L <sub>1</sub>	B	V <sub>1</sub>	H	h	h <sub>1</sub>	h <sub>2</sub>	h <sub>3</sub>	h <sub>4</sub>	d	t	t <sub>1</sub>	t <sub>2</sub>	t <sub>3</sub>	Масса, кг, не более	
	исполнения 1	исполнения 2																исполнения 1	исполнения 2
0606-0669	0606-0712						196				25					60	55	57,1	56,2
0606-0671	0606-0714						207	60		36	36			40	40	70		60,5	59,6
0606-0673	0606-0716						216			45	45					60	75	63,3	62,4
0606-0675	0606-0718						227			56	56							66,6	65,7
0606-0677	0606-0722		200	200	200		215			25	25					70	55	60,8	59,9
0606-0679	0606-0724						226	70		36	45			50	50			64,2	63,3
0606-0681	0606-0726						235			45	45					80	65	66,9	66,0
0606-0683	0606-0728						246			56	56					90		70,3	69,4
0606-0685	0606-0732						236			25	25						55	65,0	64,1
0606-0687	0606-0734						247	25		36	56			60	60		65	68,3	67,4
0606-0689	0606-0736				300		256			45	45		25					71,1	70,2
0606-0691	0606-0738						267			56	56					90	75	74,6	73,5
0606-0693	0606-0742						175			25	25					60	45	54,9	53,9
0606-0695	0606-0744						186			36	36						65	58,4	57,4
0606-0697	0606-0746						195	50		45	45	25		30	30			61,1	60,1
0606-0699	0606-0748		220	220	180		206			56	56					60	75	64,4	63,4
0606-0701	0606-0752						196			25	25							59,3	58,3
0606-0703	0606-0754						207	60		36	36			40	40		55	62,5	61,5
0606-0705	0606-0756						216			45	45					60	75	65,3	64,3
0606-0707	0606-0758						227			56	56					70		68,6	67,6

Продолжение табл. 1

Размеры, мм

Обозначение пресс-формы-заготовки	Исполнения 1	Исполнения 2	Применимость		L	L <sub>1</sub>	B	B <sub>1</sub>	H	h	h <sub>1</sub>	h <sub>2</sub>	h <sub>3</sub>	h <sub>4</sub>	d	l	l <sub>1</sub>	l <sub>2</sub>	l <sub>3</sub>	Масса, кг, не более		
			исполнения 1	исполнения 2																исполнения 1	исполнения 2	
0606-0709	0606-0762							215					25					70	50	50	63,0	62,0
0606-0711	0606-0764							226			70		36	45		50					71,2 <sub>3</sub>	70,2
0606-0713	0606-0766							230					45					80	60	60	69,1	68,1
0606-0715	0606-0768							246					56					30			72,4	71,4
0606-0717	0606-0772				180			230					25								67,2	66,2
0606-0719	0606-0774							247			80		36	56	60	60		80	60	60	70,2	69,5
0606-0721	0606-0776							256					40					30			73,5	72,3
0606-0723	0606-0778							267					50					30		70	76,6	75,6
0606-0725	0606-0782							170					20					00		40	61,8	60,8
0606-0727	0606-0784							186		25			30	25	25	30		50		00	66,0	65,0
0606-0729	0606-0786				220 220	300		195					45								69,4	68,4
0606-0731	0606-0788							206					50						75		73,4	72,4
0606-0733	0606-0792							196					20								65,9	64,9
0606-0735	0606-0794				220			207		60			36	36	40	40				55	71,0	70,0
0606-0737	0606-0796							216					45								74,4	73,4
0606-0739	0606-0798							227					56								78,3	77,4
0606-0741	0606-0802							215					25							55	71,3	70,3
0606-0743	0606-0804							226		70			36	45	50						75,4	74,4
0606-0745	0606-0806							235					45							65	78,7	77,7
0606-0747	0606-0808							246					56								82,8	81,8

Обозначение пресс-формы-заготовки		Размеры, мм											Применяемость		Масса, кг, не более					
		L	L <sub>1</sub>	B	B <sub>1</sub>	H	h	h <sub>1</sub>	h <sub>2</sub>	h <sub>3</sub>	h <sub>4</sub>	d	l	l <sub>1</sub>	l <sub>2</sub>	l <sub>3</sub>	исполнение 1	исполнение 2	исполнение 1	исполнение 2
0606-0749	0606-0812					236			25							55	76,2			75,2
0606-0751	0606-0814	220	220	220		247	80	36	36	56	25	60	60	80		65	80,3			79,3
0606-0753	0606-0816					256		45	45							75	83,7			82,7
0606-0755	0606-0818					267		56	56								87,8			86,8
0606-0757	0606-0822					175		25	25							45	67,7			66,0
0606-0759	0606-0824					186	50	36	36	25	30	30				65	71,9			70,3
0606-0761	0606-0826					195		45	45							75	75,4			73,7
0606-0763	0606-0828					206		56	56							85	79,6			77,9
0606-0765	0606-0832					196		25	25							55	73,3			71,6
0606-0767	0606-0834					207	25	36	36	36	40	40				75	77,4			75,7
0606-0769	0606-0836			300		216		45	45							75	80,9			79,2
0606-0771	0606-0838					227		56	56							85	85,1			83,4
0606-0773	0606-0842					215		25	25							55	78,3			76,6
0606-0775	0606-0844	250	250	250		226	70	36	36	45	50	50				65	82,4			80,8
0606-0777	0606-0846					235		45	45							85	85,9			84,2
0606-0779	0606-0848					246		56	56							85	90,1			88,4
0606-0781	0606-0852					236		25	25							55	83,7			82,0
0606-0783	0606-0854					247	80	36	36	56	60	60				65	88,0			86,2
0606-0785	0606-0856					256		45	45							75	91,3			89,6
0606-0787	0606-0858					267		56	56								95,4			93,8

## Размеры, мм

## Продолжение табл. 1

Обозначение пресс-формы-заготовки		Применяемость		L	L <sub>1</sub>	B	B <sub>1</sub>	H	h	h <sub>1</sub>	h <sub>2</sub>	h <sub>3</sub>	h <sub>a</sub>	d	l	l <sub>1</sub>	l <sub>2</sub>	l <sub>3</sub>	Масса, кг, не более	
		исполнения 1	исполнения 2																исполнения 1	исполнения 2
0606-0789	0606-0862							175				25					60	45	90,6	89,0
0606-0791	0606-0864							186				36	25		30		65	65	95,9	94,3
0606-0793	0606-0866							195	50			45			30		75	75	100,3	98,6
0606-0795	0606-0868							206				56					85	85	105,5	103,9
0606-0797	0606-0872							196				25					55	55	97,3	195,6
0606-0799	0606-0874							207				36	36		40		70	70	102,5	100,8
0606-0801	0606-0876							216	60			45	36		40		75	75	106,8	105,2
0606-0803	0606-0878			250	320	250		227			25	56					85	85	112,1	110,4
0606-0805	0606-0882							215				25					55	55	103,1	101,5
0606-0807	0606-0884							226	25			36	45		50		65	65	108,4	106,7
0606-0809	0606-0886					320		235				45	45	32			80	80	112,7	111,0
0606-0811	0606-0888							246	70			56					85	85	118,0	116,3
0606-0813	0606-0892							236				25					55	55	109,5	107,8
0606-0815	0606-0894							247	80			36	56		60		65	65	114,7	113,0
0606-0817	0606-0896							256				45					75	75	119,0	117,4
0606-0819	0606-0898							267				56					90	90	124,2	122,6
0606-0821	0606-0902							186				25					65	65	84,8	83,0
0606-0823	0606-0904							197	50			36	25		30		75	75	90,0	88,2
0606-0825	0606-0906			280	280	220		206			36	45					85	85	94,3	92,5
0606-0827	0606-0908							217				56					95	95	99,4	97,6

Продолжение табл. 1

Размеры, мм

Обозначение пресс-формы-заготовки	Применяемость		L	B	B <sub>1</sub>	H	h	h <sub>1</sub>	h <sub>2</sub>	h <sub>3</sub>	h <sub>4</sub>	d	l	l <sub>1</sub>	l <sub>2</sub>	l <sub>3</sub>	Масса, кг, не более	
	исполнения 1	исполнения 2															исполнения 1	исполнения 2
0606-0829						207			25						70	55	91,5	89,7
0606-0831						218		60	36				40	40		75	96,7	94,9
0606-0833						227			45						60	85	101,0	99,2
0606-0835						238			56						70	95	106,1	104,3
0606-0837						236			25						80	65	97,5	95,7
0606-0839						237		70	36				50	50		85	102,6	100,8
0606-0841					280	246			45						70	95	107,0	105,2
0606-0843						257			56							95	112,1	110,3
0606-0845						247			25						80	65	104,0	102,2
0606-0847						258		25	36				60	60		75	109,2	107,4
0606-0849					280	267		80	45			32	60		90	95	113,4	111,6
0606-0851						278			56						80	95	118,7	116,9
0606-0853						186			25						65	65	120,6	118,8
0606-0855						197		50	36				30	30		75	127,2	125,4
0606-0857						206			45						50	85	132,7	130,9
0606-0859						217			56						70	95	139,3	137,5
0606-0861					450	207			25							55	128,8	127,0
0606-0863						218		60	36				40	40		75	135,4	133,6
0606-0865						227			45						60	85	140,9	139,1
0606-0867						238			56							95	147,5	145,7

Размеры, мм

Продолжение табл. 1

Обозначение пресс-формы-заготовки	Применяемость		L	L <sub>1</sub>	B	B <sub>1</sub>	H	h	h <sub>1</sub>	h <sub>2</sub>	h <sub>3</sub>	h <sub>4</sub>	d	l	l <sub>1</sub>	l <sub>2</sub>	l <sub>3</sub>	Масса, кг, не более	
	исполнения 1	исполнения 2																исполнения 1	исполнения 2
0606-0869	0606-0962						226			25						70	65	136,0	134,2
0606-0871	0606-0964						237		70	36		45		50	50	80		142,5	140,7
0606-0873	0606-0966						246			45						70		148,0	146,2
0606-0875	0606-0968		280	450	280		257			56							95	154,6	152,8
0606-0877	0606-0972						247			25						80		143,9	142,1
0606-0879	0606-0974						258		80	36		56		60	60			150,6	148,8
0606-0881	0606-0976						267			45						90		156,0	154,2
0606-0883	0606-0978						278			56						80		162,6	160,8
0606-0885	0606-0982						186			25							65	113,1	110,4
0606-0887	0606-0984						197		50	36				30	30		75	119,8	117,2
0606-0889	0606-0986				450		206	25		45				32			85	125,4	122,8
0606-0891	0606-0988						217			56							95	132,1	129,5
0606-0893	0606-0992						207			25						70		121,8	119,2
0606-0895	0606-0994						218		60	36				40	40		75	128,6	126,0
0606-0897	0606-0996				320	320	227			45		36				60		134,2	131,5
0606-0899	0606-0998						238			56							95	140,9	138,3
0606-0901	0606-1002						226			25						70		129,7	127,1
0606-0903	0606-1004						237		70	36				50	50		85	136,4	133,8
0606-0905	0606-1006						246			45						70		142,0	139,4
0606-0907	0606-1008						257			56							95	148,8	146,1

## Размеры, мм

## Продолжение табл. 1

Обозначение пресс-формы-заготовки	П исполнения		L	L <sub>1</sub>	B	B <sub>1</sub>	H	h	h <sub>1</sub>	h <sub>2</sub>	h <sub>3</sub>	h <sub>4</sub>	d	l	l <sub>1</sub>	l <sub>2</sub>	l <sub>3</sub>	Масса, кг, не более	
	1 исполнения	2 исполнения																1 исполнения	2 исполнения
0606-0909	исполнения 1	исполнения 2					247				25					80	65	138,2	135,5
0606-0911			320	250			258	80			36	56		60	60		75	144,9	142,3
0606-0913							267				45					90		150,4	147,8
0606-0915							278				56					80	95	157,2	154,6
0606-0917							186				25						65	155,0	152,4
0606-0919							197				36			30	30	50	75	163,7	161,0
0606-0921							206	50			45	25					85	170,8	168,2
0606-0923							217				56						95	179,4	176,8
0606-0925							207				25						55	165,7	163,1
0606-0927							218				36						75	174,4	171,7
0606-0929							227	25	60	36	45			40	40	60	85	181,5	178,9
0606-0931			320			450	238				56						95	190,1	187,5
0606-0933							226				25						65	175,1	172,5
0606-0935							237		70		36	45					85	183,8	181,1
0606-0937							246				45			50	50	70	95	190,9	188,3
0606-0939							257				56						95	169,5	196,9
0606-0941							247				25						65	175,4	172,8
0606-0943							258		80		36	56		60	60		75	194,1	191,5
0606-0945							267				45						80	201,2	198,6
0606-0947							278				56						95	209,9	207,3

Продолжение табл. 1

Размеры, мм

Обозначение пресс-формы-заготовки	Применяемость		L	L <sub>1</sub>	B	B <sub>1</sub>	H	h	h <sub>1</sub>	h <sub>2</sub>	h <sub>3</sub>	h <sub>4</sub>	d	l	l <sub>1</sub>	l <sub>2</sub>	l <sub>3</sub>	Масса, кг, не более	
	I исполнения	II исполнения																I исполнения	II исполнения
0606-0949							250				36						90	190,9	186,6
0606-0951							259		70		45	36					100	197,8	193,6
0606-0953							270				56						110	206,3	202,1
0606-0955							289				75							220,8	216,5
0606-0957							269				36						80	200,1	195,8
0606-0959							278		80		45	45					90	206,9	202,7
0606-0961							289				56						100	205,5	201,2
0606-0963				360	280		308				75						120	230,1	225,9
0606-0965							290				36						90	211,3	207,0
0606-0967							299		90		45						90	218,2	213,9
0606-0969						150	310	36			56	56	40				110	226,7	222,5
0606-0971							329				75						130	241,4	237,1
0606-0973							338				36						90	231,1	226,9
0606-0975							349		110		45	75					100	238,2	233,9
0606-0977							368				56						110	246,6	242,4
0606-0979							368				75						130	261,3	257,1
0606-0981							250				36						90	264,1	260,0
0606-0983							259		70		45	36					100	273,1	268,9
0606-0985						450	270				56						110	284,0	279,8
0606-0987							289				75						110	302,8	298,5



## Продолжение табл. 1

## Размеры, мм

Обозначение пресс-формы-заготовки		Применимость		L	L <sub>1</sub>	B	B <sub>1</sub>	H	h	h <sub>1</sub>	h <sub>2</sub>	h <sub>3</sub>	d	l	l <sub>1</sub>	l <sub>2</sub>	l <sub>3</sub>	Масса, кг, не более	
		исполнения 1	исполнения 2															исполнения 1	исполнения 2
0606-0989	0606-1112							269				36				80	275,3	271,1	
0606-0991	0606-1114							278		80		45	45	50		90	284,2	280,0	
0606-0993	0606-1116							289				56				100	295,2	291,0	
0606-0995	0606-1118							308				75			80	120	314,2	309,9	
0606-0997	0606-1122							290				36				90	289,0	284,8	
0606-0999	0606-1124							299		90	36	45	56	60		90	297,9	293,7	
0606-1001	0606-1126							310				75			80	110	309,0	304,7	
0606-1003	0606-1128							329				36				130	327,9	323,6	
0606-1005	0606-1132							338				45				90	313,1	308,9	
0606-1007	0606-1134							349	36	110		56	40	80	100	100	322,9	318,0	
0606-1009	0606-1136							450				75				110	332,2	328,6	
0606-1011	0606-1138							368				75				130	352,1	347,8	
0606-1013	0606-1142							259				36				90	254,6	249,2	
0606-1015	0606-1144							268				45			65	100	263,5	258,1	
0606-1017	0606-1146							279		70		56				110	274,3	268,9	
0606-1019	0606-1148							298			45	75		40	80	120	293,0	287,6	
0606-1021	0606-1152							278				36				80	266,5	261,2	
0606-1023	0606-1154							287		80		45				100	275,4	270,1	
0606-1025	0606-1156							296				56		50		110	286,2	280,9	
0606-1027	0606-1158							317				75				130	304,9	299,5	

Продолжение табл. 1

Размеры, мм

Обозначение пресс-формы-заготовки	Применимость		L	L <sub>1</sub>	B	B <sub>1</sub>	H	h	h <sub>1</sub>	h <sub>2</sub>	h <sub>3</sub>	h <sub>4</sub>	d	l	l <sub>1</sub>	l <sub>2</sub>	l <sub>3</sub>	Масса, кг, не более	
	1 исполнение	2 исполнение																исполнение 1	исполнение 2
0606-1029							299				36					90	90	280,7	275,3
0606-1031							308		90		45	56		60	60	100		289,5	284,2
0606-1033							319				56					80	120	300,5	295,1
0606-1035				400	320	450	338				75					90	130	319,1	313,7
0606-1037							347				36					100		308,4	303,0
0606-1039							358		110		45	75		80	80			317,1	311,7
0606-1041							377				56					110		327,9	322,6
0606-1043							377				75					130		346,6	341,2
0606-1045							259				36					90		313,2	307,8
0606-1047							268				45	36	40	40	40			324,3	318,9
0606-1049				400			279		36	70	56					110		337,8	332,4
0606-1051							298				75					80		361,2	355,9
0606-1053							278				36					90		327,2	321,8
0606-1055							287				45	45		50	50			338,4	333,0
0606-1057				600	400	600	298		80		56					110		351,9	346,6
0606-1059							317				75					130		375,3	369,9
0606-1061							299				36					90		344,1	338,7
0606-1063							308		90		45	56		60	60			355,2	349,9
0606-1065							319				56					80		368,9	363,6
0606-1067							338				75					90		392,3	386,9

Продолжение табл. 1

Размеры, мм

Обозначение пресс-формы-заготовки	исполнения 1	исполнения 2	Применяемость		L	L <sub>1</sub>	B	B <sub>1</sub>	H	h	h <sub>1</sub>	h <sub>2</sub>	h <sub>3</sub>	h <sub>4</sub>	d	l	l <sub>1</sub>	l <sub>2</sub>	l <sub>3</sub>	Масса, кг, не более		
			1 вин-энглопсн	2 вин-энглопсн																1 вин-энглопсн	2 вин-энглопсн	
0606-1069		0606-1212						338					36					100	100	276,5	371,2	
0606-1071		0606-1214			400	600	400	347	36	110		45	75	40	80	80				387,6	382,2	
0606-1073		0606-1216					358					56						110	110	401,1	395,7	
0606-1075		0606-1218					377					75						130	130	434,5	429,2	
0606-1077		0606-1222					277					36							90	90	345,4	338,5
0606-1079		0606-1224					286			70		45	36		40	50		70	100	356,4	349,5	
0606-1081		0606-1226					297					56						110	110	370,1	363,2	
0606-1083		0606-1228					316					75						80	120	393,8	386,9	
0606-1085		0606-1232					296					36						90	80	360,5	353,6	
0606-1087		0606-1234					305			80		45	45		50	60			100	371,6	364,7	
0606-1089		0606-1236					316					56						80	110	385,4	378,5	
0606-1091		0606-1238					335					75						130	130	408,7	401,8	
0606-1093		0606-1242			450	450	360	317	45			36		50				90	90	378,4	371,5	
0606-1095		0606-1244					326					45						110	80	389,8	382,9	
0606-1097		0606-1246					337			90		56			60	70		90	110	403,1	396,2	
0606-1099		0606-1248					356					75							130	456,1	449,2	
0606-1101		0606-1252					365					36							90	410,8	403,9	
0606-1103		0606-1254					376			100		45	75		80	90		110	100	422,1	415,2	
0606-1105		0606-1256					395					56							110	435,6	428,7	
0606-1107		0606-1258										75						130	130	459,2	452,3	

Продолжение табл. 1

Размеры, мм

Обозначение пресс-формы-заготовки		Применимость		L	L <sub>1</sub>	B	B <sub>1</sub>	H	h	h <sub>1</sub>	h <sub>2</sub>	h <sub>3</sub>	h <sub>4</sub>	d	t	t <sub>1</sub>	t <sub>2</sub>	t <sub>3</sub>	Масса, кг, не более	
		1 вин	2 вин																исполнения 1	исполнения 2
0606-1109	0606-1262							277				36						90	441,8	434,6
0606-1111	0606-1264							286				45	36		40	50	70	100	455,5	448,4
0606-1113	0606-1266							297		70		56						110	472,7	465,6
0606-1115	0606-1268							316				75					80	120	502,4	495,2
0606-1117	0606-1272							296				36					90	80	459,6	452,4
0606-1119	0606-1274							305				45	45		50	60		100	473,4	466,3
0606-1121	0606-1276							316		80		56					80	110	490,7	483,5
0606-1123	0606-1278							335				75					130	130	520,0	512,9
0606-1125	0606-1282			450	600	450		317				36					90	90	480,9	473,8
0606-1127	0606-1284							326				45	56	50	60	70	110	80	495,1	488,0
0606-1129	0606-1286						600	337	45	90	45	56						110	511,8	504,7
0606-1131	0606-1288											75					90	130	541,0	533,9
0606-1133	0606-1292							356				36						90	519,4	512,2
0606-1135	0606-1294							365		110		45	75		80	90	110	100	533,4	526,3
0606-1137	0606-1296							376				56						110	550,4	543,3
0606-1139	0606-1298							395				75						130	580,0	572,8
0606-1141	0606-1302							277				36						90	409,0	400,3
0606-1143	0606-1304							286		70		45	36		40	50		100	422,6	414,0
0606-1145	0606-1306			500	500	400		297				56						110	439,6	431,0
0606-1147	0606-1308							316				75					80	120	468,9	460,3

Продолжение табл. 1

Размеры, мм

Обозначение пресс-формы-заготовки	Применяемость		L	L <sub>1</sub>	B	B <sub>1</sub>	H	h	h <sub>1</sub>	h <sub>2</sub>	h <sub>3</sub>	h <sub>4</sub>	d	l	l <sub>1</sub>	l <sub>2</sub>	l <sub>3</sub>	Масса, кг, не более	
	исполнения 1	исполнения 2																исполнения 1	исполнения 2
0606-1149							296				36					90	80	427,6	418,9
0606-1151							305		80		45	45		50	60		100	441,4	432,7
0606-1153							316				56					80	110	458,4	449,7
0606-1155							335				75						130	487,4	478,7
0606-1157							317				36					90	90	449,7	441,1
0606-1159							326	45	90	45	45	56	50	60	70	110	80	463,9	455,2
0606-1161			500	500	400	600	337				56					90	110	470,3	461,7
0606-1163							356				75						130	509,2	500,5
0606-1165											36						90	489,5	480,9
0606-1167							365		110		45	75				110	100	503,3	494,8
0606-1169							376				56			80	90		110	520,3	511,6
0606-1171							395				75						130	549,4	540,8

Продолжение табл. 1

## Размеры, мм

Обозначение пресс-формы-заготовки	Применяемость		L	L <sub>1</sub>	B	B <sub>1</sub>	H	h	h <sub>1</sub>	h <sub>2</sub>	h <sub>3</sub>	h <sub>4</sub>	d	l	l <sub>1</sub>	l <sub>2</sub>	l <sub>3</sub>	Масса, кг, не более	
	исполнения 1	исполнения 2																исполнения 1	исполнения 2
0606-1173							277				36						90	565,1	556,6
0606-1175							286		70		45	36		40	50	70	100	581,7	573,2
0606-1177							297				56						110	603,6	594,9
0606-1179							316				75					80	120	640,3	631,6
0606-1181							296				36					90	80	587,2	578,6
0606-1183							305		80		45	45		50	60		100	604,5	595,9
0606-1185							316				56					80	110	625,9	617,2
0606-1187							335	45			75		50				130	662,2	653,6
0606-1189							317				36					90	90	613,7	605,0
0606-1191							326				45			60	70	110	80	631,3	632,7
0606-1193							337		90		56						110	652,1	643,4
0606-1195							356				75					90	130	688,3	679,7
0606-1197							365				36						90	660,9	652,2
0606-1199							376		110		45		75	80	90	110	100	678,4	669,7
0606-1201							376				56						110	699,4	690,8
0606-1203							395				75						130	736,0	727,4

Пример условного обозначения пресс-формы-заготовки размерами  $L=160$  мм,  $B=125$  мм,  $H=175$  мм,  $h_3=25$  мм,  $h_4=25$  мм исполнения 1:  
 Пресс-форма-заготовка 0606-0501 ГОСТ 22062—76

Таблица 2

Обозначение пресс-формы-заготовки	Поз. 1 Плита-заготовка для неподвижной обоймы		Поз. 2 Плита-заготовка для подвижной обоймы		Поз. 3 Плита-заготовка для промежуточной плиты		Поз. 4 Плита-заготовка крепления		Поз. 5 Плита-заготовка выглаживателей		Поз. 6 Плита-заготовка опорная	
	Кол. 1	Кол. 1	Кол. 1	Кол. 1	Кол. 1	Кол. 1	Кол. 2	Кол. 1	Кол. 1	Кол. 1	Кол. 1	Кол. 1
исполнения 1	ГОСТ 22062—76											
исполнения 2	Обозначения											
0606-0501	0606-0502	0600-0151	0600-0151	0600-0151	0600-0151	0602-0251	0603-0261	0603-0321	0603-0351	0606-0503	0606-0504	0606-0505
0606-0503	0606-0504	0600-0152	0600-0152	0600-0152	0600-0152	0600-0151	0600-0152	0600-0152	0600-0152	0606-0507	0606-0508	0606-0509
0606-0505	0606-0506	0600-0153	0600-0153	0600-0153	0600-0153	0600-0154	0600-0153	0600-0154	0600-0154	0606-0511	0606-0512	0606-0513
0606-0507	0606-0508	0600-0154	0600-0154	0600-0154	0600-0154	0600-0151	0600-0152	0600-0152	0600-0152	0606-0515	0606-0514	0606-0515
0606-0509	0606-0512	0600-0151	0600-0151	0600-0151	0600-0151	0600-0152	0600-0153	0600-0153	0600-0153	0606-0517	0606-0516	0606-0517
0606-0511	0606-0514	0600-0152	0600-0152	0600-0152	0600-0152	0600-0151	0600-0153	0600-0153	0600-0153	0606-0519	0606-0518	0606-0519
0606-0513	0606-0516	0600-0152	0600-0152	0600-0152	0600-0152	0600-0151	0600-0153	0600-0153	0600-0153	0606-0521	0606-0522	0606-0521
0606-0515	0606-0518	0600-0153	0600-0153	0600-0153	0600-0153	0600-0154	0600-0154	0600-0154	0600-0154	0606-0523	0606-0524	0606-0523
0606-0517	0606-0522	0600-0154	0600-0154	0600-0154	0600-0154	0600-0151	0600-0152	0600-0152	0600-0152	0606-0525	0606-0526	0606-0525
0606-0519	0606-0524	0600-0151	0600-0151	0600-0151	0600-0151	0600-0154	0600-0154	0600-0154	0600-0154	0606-0527	0606-0528	0606-0527
0606-0521	0606-0526	0600-0152	0600-0152	0600-0152	0600-0152	0600-0151	0600-0152	0600-0152	0600-0152	0606-0529	0606-0532	0606-0529
0606-0523	0606-0528	0600-0154	0600-0154	0600-0154	0600-0154	0600-0151	0600-0152	0600-0152	0600-0152	0606-0531	0606-0534	0606-0531
0606-0525	0606-0532	0600-0154	0600-0154	0600-0154	0600-0154	0600-0151	0600-0152	0600-0152	0600-0152		0606-0536	
0606-0527	0606-0534	0600-0154	0600-0154	0600-0154	0600-0154	0600-0151	0600-0152	0600-0152	0600-0152		0606-0538	
0606-0529	0606-0536	0600-0154	0600-0154	0600-0154	0600-0154	0600-0151	0600-0152	0600-0152	0600-0152			
0606-0531	0606-0538	0600-0154	0600-0154	0600-0154	0600-0154	0600-0151	0600-0152	0600-0152	0600-0152			

Продолжение табл. 2

Обозначение пресс-формы-заготовки		Поз. 7 Стойка ГОСТ 22071—76 Кол. 3	Поз. 8 Колонка ГОСТ 22072—76 Кол. 4	Поз. 9 Втулка ГОСТ 22073—76 Кол. 4	Поз. 10 Втулка ГОСТ 22075—76 Кол. 4	Поз. 11 Шайба ГОСТ 22076—76 Кол. 8	Поз. 12 Винт ГОСТ 11738—84 Кол. 4	Поз. 13 Винт ГОСТ 11738—84 Кол. 4	
									Обозначения
исполнения 1	исполнения 2								
0606-0501	0606-0502	0603-0381	0602-0301	0602-0364	0602-0422		M8—8×70.88.05		
0606-0503	0606-0504			0602-0365					
0606-0505	0606-0506			0602-0366					
0606-0507	0606-0508			0602-0367					
0606-0509	0606-0512			0602-0364					
0606-0511	0606-0514	0603-0382	0602-0303	0602-0365					
0606-0513	0606-0516			0602-0366					
0606-0515	0606-0518			0602-0367		0602-0351		M8—8×25.88.05	
0606-0517	0606-0522			0602-0365					
0606-0519	0606-0524	0603-0383	0602-0306	0602-0366	0602-0423				
0606-0521	0606-0526			0602-0367					
0606-0523	0606-0528			0602-0368					
0606-0525	0606-0532			0602-0366					
0606-0527	0606-0534	0603-0384	0602-0309	0602-0367					
0606-0529	0606-0536			0602-0368					
0606-0531	0606-0538			0602-0369					



## Продолжение табл. 2

Обозначение пресс-формы-заготовок	Поз. 1 Плита-заготовка для неподвижной обоймы		Поз. 2 Плита-заготовка для подвижной обоймы		Поз. 3 Плита-заготовка для промежуточной плиты	Поз. 4 Плита-заготовка крепления	Поз. 5 Плита-заготовка выталкивателей		Поз. 6 Плита-заготовка опорная	
	Кол. 1	Кол. 2	Кол. 1	Кол. 2			исполнения 1	исполнения 2	исполнения 1	исполнения 2
исполнения 1	ГОСТ 22062—76									
исполнения 2	Кол. 1									
0606-0533	0606-0542	0600-0155	0600-0155	0600-0155	0600-0155	0602-0252	0603-0262	0603-0292	0603-0322	0603-0352
0606-0535	0606-0544		0600-0156	0600-0156						
0606-0537	0606-0546		0600-0157	0600-0157						
0606-0539	0606-0548		0600-0158	0600-0158						
0606-0541	0606-0552		0600-0155	0600-0155	0600-0155					
0606-0543	0606-0554	0600-0156	0600-0156	0600-0156						
0606-0545	0606-0556		0600-0157	0600-0157						
0606-0547	0606-0558		0600-0158	0600-0158						
0606-0549	0606-0562		0600-0155	0600-0155	0600-0155					
0606-0551	0606-0564	0600-0157	0600-0156	0600-0156						
0606-0553	0606-0566		0600-0157	0600-0157						
0606-0555	0606-0568		0600-0158	0600-0158						
0606-0557	0606-0572		0600-0155	0600-0155						
0606-0559	0606-0574	0600-0158	0600-0156	0600-0156						
0606-0561	0606-0576		0600-0157	0600-0157						
0606-0563	0606-0578		0600-0158	0600-0158						

Обозначения

Продолжение табл. 2

Обозначение пресс-формы-заготовки		Поз. 7 Стойка ГОСТ 22071—76 Кол. 2	Поз. 8 Колонка ГОСТ 22072—76 Кол. 4	Поз. 9 Втулка ГОСТ 22073—76 Кол. 4	Поз. 10 Втулка ГОСТ 22075—76 Кол. 4	Поз. 11 Шайба ГОСТ 22076—76 Кол. 8	Поз. 12 Винт ГОСТ 11738—84 Кол. 4	Поз. 13 Винт ГОСТ 11738—84 Кол. 4
исполнения 1		исполнения 2						
0606-0533	0606-0542			0602-0364				
0606-0535	0606-0544	0603-0381	0602-0301	0602-0365	0602-0422		М8—8×70.88.05	
0606-0537	0606-0546			0602-0366				
0606-0539	0606-0548			0602-0367				
0606-0541	0606-0552			0602-0364				
0606-0543	0606-0554			0602-0365	0602-0423		М8—8×80.88.05	
0606-0545	0606-0556	0603-0382	0602-0303	0602-0366				
0606-0547	0606-0558			0602-0367				
0606-0549	0606-0562			0602-0365				
0606-0551	0606-0564			0602-0366				
0606-0553	0606-0566	0603-0383	0602-0306	0602-0367		0602-0351		М8—8×25.88.05
0606-0555	0606-0568			0602-0368	0602-0423			
0606-0557	0606-0572			0602-0366				
0606-0559	0606-0574			0602-0367				
0606-0561	0606-0576	0603-0384	0602-0309	0602-0368				
0606-0563	0606-0578			0602-0369				

Продолжение табл. 2

Обозначение пресс-формы-заготовки	Поз. 1 Плита-заготовка для неподвижной обоймы		Поз. 2 Плита-заготовка для подвижной обоймы ГОСТ 22065—76		Поз. 3 Плита-заготовка для промежуточной плиты		Поз. 4 Плита-заготовка крепления		Поз. 5 Плита-заготовка выталкивателей		Поз. 6 Плита-заготовка опорная	
	Кол. 1	Кол. 1	Кол. 1	Кол. 1	Кол. 1	Кол. 1	Кол. 1	Кол. 1	Кол. 1	Кол. 1	Кол. 1	Кол. 1
исполнения 1	исполнения 2											
0606-0565	0606-0582	0600-0159	0600-0159	0600-0159	0600-0159	0600-0159	0602-0253	0603-0263	0603-0293	0603-0323	0603-0353	
0606-0567	0606-0584			0600-0161	0600-0161	0600-0162						
0606-0569	0606-0586			0600-0162	0600-0162	0600-0163						
0606-0571	0606-0588			0600-0163	0600-0163	0600-0159						
0606-0573	0606-0592			0600-0159	0600-0159	0600-0161						
0606-0575	0606-0594	0600-0161		0600-0161	0600-0161	0600-0162						
0606-0577	0606-0596			0600-0162	0600-0162	0600-0163						
0606-0579	0606-0598			0600-0163	0600-0163	0600-0159	0600-0159					
0606-0581	0606-0602			0600-0159	0600-0159	0600-0161						
0606-0583	0606-0604	0600-0162		0600-0161	0600-0161	0600-0162						
0606-0585	0606-0606			0600-0162	0600-0162	0600-0163						
0606-0587	0606-0608			0600-0163	0600-0163	0600-0159						
0606-0589	0606-0612			0600-0159	0600-0159	0600-0161						
0606-0591	0606-0614	0600-0163		0600-0161	0600-0161	0600-0162						
0606-0593	0606-0616			0600-0162	0600-0162	0600-0163						
0606-0595	0606-0618			0600-0163	0600-0163							

Обозначения

Продолжение табл. 2

Обозначение пресс-формы-заготовки	Исполнения 2	Поз. 7 Стойка ГОСТ 22071-76 Кол. 2	Поз. 8 Колодки ГОСТ 22072-76 Кол. 4	Поз. 9 Втулка ГОСТ 22073-76 Кол. 4	Поз. 10 Втулка ГОСТ 22075-76 Кол. 4	Поз. 11 Шайба ГОСТ 22076-76 Кол. 8	Поз. 12 Винт ГОСТ 11738-84 Кол. 4	Поз. 13 Винт ГОСТ 11738-84 Кол. 4
0606-0565	0606-0582			0602-0364				
0606-0567	0606-0584	0603-0385	0602-0301	0602-0365	0602 0422		М8-8×70,88.05	
0606-0569	0606-0586			0602-0366				
0606-0571	0606-0588			0602-0367				
0606-0573	0606-0592			0602-0364				
0606-0575	0606-0594			0602-0365				
0606-0577	0606-0596	0603-0386	0602-0303	0602-0366				
0606-0579	0606-0598			0602-0367				
0606-0581	0606-0602			0602-0365		0602-0351		М8-8×25,88.05
0606-0583	0606-0604			0602-0366				
0606-0585	0606-0606	0603-0387	0602-0306	0602-0367	0602 0423		М8-8×80,88.05	
0606-0587	0606-0608			0602-0368				
0606-0589	0606-0612			0602-0366				
0606-0591	0606-0614			0602-0367				
0606-0593	0606-0616	0603-0388	0602-0309	0602-0368				
0606-0595	0606-0618			0602-0369				

Продолжение табл. 2

Обозначение пресс-формы заготовок	Поз. 1 Плита заготовка для неподвижной обоймы		Поз. 2 Плита заготовка для подвижной обоймы		Поз. 3 Плита заготовка для промежуточной плиты	Поз. 4 Плита заготовка крепления	Поз. 5 Плита заготовка выталкивателей		Поз. 6 Плита заготовка опорная	
	Кол. 1	Кол. 1	Кол. 1	Кол. 1			исполнения 1	исполнения 2	исполнения 1	исполнения 2
исполнения 1	ГОСТ 22065—76		ГОСТ 22065—76		Кол. 1	Кол. 2	ГОСТ 22067—76	ГОСТ 22068—76	ГОСТ 22069—76	ГОСТ 22070—76
исполнения 2					Кол. 1	Кол. 2	Кол. 1	Кол. 1	Кол. 1	Кол. 1
0606-0597	0606-0622		0600-0164	0600-0164						
0606-0599	0606-0624		0600-0165	0600-0165						
0606-0601	0606-0626		0600-0166	0600-0166						
0606-0603	0606-0628		0600-0167	0600-0167						
0606-0605	0606-0632		0600-0164	0600-0164						
0606-0607	0606-0634		0600-0165	0600-0165						
0606-0609	0606-0636		0600-0166	0600-0166						
0606-0611	0606-0638		0600-0167	0600-0167	0600-0164					
0606-0613	0606-0642		0600-0164	0600-0164				0603-0264	0603-0294	0603-0324
0606-0615	0606-0644		0600-0165	0600-0165						
0606-0617	0606-0646		0600-0166	0600-0166						
0606-0619	0606-0648		0600-0167	0600-0167						
0606-0621	0606-0652		0600-0164	0600-0164						
0606-0623	0606-0654		0600-0165	0600-0165						
0606-0625	0606-0656		0600-0167	0600-0167						
0606-0627	0606-0658		0600-0166	0600-0166						

Обозначения

Продолжение табл. 2

Обозначение пресс-формы-заготовки	Поз. 7 Стойка ГОСТ 22071—76 Кол. 2	Поз. 8 Колонка ГОСТ 22072—76 Кол. 4	Поз. 9 Втулка ГОСТ 22073—76 Кол. 4	Поз. 10 Втулка ГОСТ 22075—76 Кол. 4	Поз. 11 Шайба ГОСТ 22076—76 Кол. 8	Поз. 12 Винт ГОСТ 11738—84 Кол. 4	Поз. 13 Винт ГОСТ 11738—84 Кол. 4
исполнения 1	исполнения 2						
0606-0597	0606-0622		0602-0364				
0606-0599	0606-0624	0603-0385	0602-0301	0602-0422		М8—8×70.88.05	
0606-0601	0606-0626		0602-0366				
0606-0603	0606-0628		0602-0367				
0606-0605	0606-0632		0602-0364				
0606-0607	0606-0634	0603-0386	0602-0303				
0606-0609	0606-0636		0602-0365				
0606-0611	0606-0638		0602-0366				
0606-0613	0606-0642		0602-0367		0602-0351		М8—8×25.88.05
0606-0615	0606-0644	0603-0387	0602-0306				
0606-0617	0606-0646		0602-0367	0602-0423			
0606-0619	0606-0648		0602-0368				
0606-0621	0606-0652		0602-0366				
0606-0623	0606-0654	0603-0388	0602-0309				
0606-0625	0606-0656		0602-0368				
0606-0627	0606-0658		0602-0369				

Продолжение табл. -2

Обозначение пресс-формы, заготовки	Поз. 1 Плита-заготовка для неподвижной облоймы		Поз. 2 Плита-заготовка для подвижной облоймы		Поз. 3 Плита-заготовка для промежуточной плиты	Поз. 4 Плита-заготовка крепления	Поз. 5 Плита-заготовка выталкивателей		Поз. 6 Плита-заготовка опорная	
	Кол. 1	Кол. 1	Кол. 1	Кол. 1			исполнения 1	исполнения 2	исполнения 1	исполнения 2
исполнения 1	ГОСТ 22065—76				Кол. 1	Кол. 2	ГОСТ 22067—76 Кол. 1	ГОСТ 22068—76 Кол. 1	ГОСТ 22069—76 Кол. 1	ГОСТ 22070—76 Кол. 1
исполнения 2	Кол. 1	Кол. 1	Кол. 1	Кол. 1						
0606-0629			0600-0168	0600-0168						
0606-0631			0600-0168	0600-0169						
0606-0633				0600-0171						
0606-0635				0600-0172						
0606-0637				0600-0168						
0606-0639				0600-0169						
0606-0641			0600-0169	0600-0171						
0606-0643				0600-0172	0600-0168					
0606-0645				0600-0168		0602-0255		0603-0265	0603-0325	0603-0355
0606-0647				0600-0169						
0606-0649			0600-0171	0600-0171						
0606-0651				0600-0172						
0606-0653				0600-0168						
0606-0655				0600-0169						
0606-0657			0600-0172	0600-0171						
0606-0659				0600-0172						

Обозначения

Продолжение табл. 2

Обозначение пресс-формы-заготовки	Поз. 7 Стойка ГОСТ 22071—76 Кол. 2	Поз. 8 Колонка ГОСТ 22072—76 Кол. 4	Поз. 9 Втулка ГОСТ 22073—76 Кол. 4	Поз. 10 Втулка ГОСТ 22075—76 Кол. 4	Поз. 11 Шайба ГОСТ 22076—76 Кол. 8	Поз. 12 Вянт ГОСТ 11738—84 Кол. 4	Поз. 13 Вянт ГОСТ 11738—84 Кол. 4
0606-0629	0606-0662		0602-0374	0602-0424		M10—8×70.88.05	
0606-0631	0606-0664	0603-0389	0602-0373	0602-0426		M10—8×90.88.05	
0606-0633	0606-0666			0602-0427		M10—8×100.88.05	
0606-0635	0606-0668		0602-0374				
0606-0637	0606-0672			0602-0425			
0606-0639	0606-0674		0602-0375				
0606-0641	0606-0676	0603-0391	0602-0374	0602-0427		M10—8×100.88.05	
0606-0643	0606-0678		0602-0375				
0606-0645	0606-0682		0602-0375	0602-0425	0602-0352	M10—8×80.88.05	M10—8×25.88.05
0606-0647	0506-0684		0602-0376	0602-0426			
0606-0649	0606-0686	0603-0392	0602-0376				
0606-0651	0606-0688		0602-0377				
0606-0653	0606-0692			0602-0425		M10—8×80.88.05	
0606-0655	0606-0694	0603-0393	0602-0376	0602-0426		M10—8×90.88.05	
0606-0657	0606-0696						
0606-0659	0606-0698		0602-0377	0602-0427		M10—8×100.88.05	



## Продолжение табл. 2

Обозначение пресс-формы-заготовки	Поз. 1		Поз. 2		Поз. 3		Поз. 4		Поз. 5		Поз. 6	
	Кол. 1	Кол. 1	Кол. 1	Кол. 1	Код. 1	Кол. 2	Кол. 1	Кол. 1	Кол. 1	Кол. 1	Кол. 1	Кол. 1
исполнения 1				ГОСТ 22065—76								
исполнения 2												
0606-0661			0600-0173	0600-0173	0600-0173							
0606-0663					0600-0174							
0606-0665					0600-0175							
0606-0667					0600-0176							
0606-0669					0600-0173							
0606-0671					0600-0174							
0606-0673					0600-0175							
0606-0675					0600-0176							
0606-0677					0600-0173							
0606-0679					0600-0174							
0606-0681					0600-0175							
0606-0683					0600-0176							
0606-0685					0600-0173							
0606-0687					0600-0174							
0606-0689					0600-0175							
0606-0691					0600-0176							
Обозначения												
					0600-0173			0602-0256	0603-0266	0603-0296	0603-0326	0603-0356

Продолжение табл. 2

Обозначение пресс-формы-заготовки		Поз. 7 Стойка ГОСТ 22071—76 Кол. 2	Поз. 8 Колодка ГОСТ 22072—76 Кол. 4	Поз. 9 Втулка ГОСТ 22073—76 Кол. 4	Поз. 10 Втулка ГОСТ 22075—76 Кол. 4	Поз. 11 Шайба ГОСТ 22076—76 Кол. 8	Поз. 12 Винт ГОСТ 11738—84 Кол. 4	Поз. 13 Винт ГОСТ 11738—84 Кол. 4	
									Обозначения
исполнения 1	исполнения 2	0606-0661	0606-0702	0603-0389	0602-0314	0602-0374	0602-0424	0602-0352	M10—8×70.88.05
		0606-0663	0606-0704			0602-0373	0602-0426		M10—8×90.88.05
		0606-0665	0606-0706			0602-0374	0602-0427		M10—8×100.88.05
		0606-0667	0606-0708						
		0606-0669	0606-0712			0602-0375	0602-0425		M10—8×80.88.05
		0606-0671	0606-0714	0603-0391	0602-0315	0602-0374	0602-0427		M10—8×100.88.05
		0606-0673	0606-0716						
		0606-0675	0606-0718			0602-0375	0602-0425		M10—8×80.88.05
		0606-0677	0606-0722						
		0606-0679	0606-0724	0603-0392	0602-0317	0602-0376	0602-0426		M10—8×90.88.05
		0606-0681	0606-0726			0602-0377	0602-0425		
		0606-0683	0606-0728						
		0606-0685	0606-0732				0602-0425		M10—8×80.88.05
		0606-0687	0606-0734	0603-0393	0602-0319	0602-0376	0602-0426		M10—8×90.88.05
		0606-0689	0606-0736						
0606-0691	0606-0738			0602-0377	0602-0427		M10—8×100.88.05		

Продолжение табл. 2

Обозначение пресс-формы-заготовки	Поз. 1 Плита-заготовка для неподвижной облоймы		Поз. 2 Плита-заготовка для подвижной облоймы		Поз. 3 Плита-заготовка для промежуточной плиты	Поз. 4 Плита-заготовка крепления	Поз. 5 Плита-заготовка выталкивателей		Поз. 6 Плита-заготовка опорная	
	Кол. 1	Кол. 1	Кол. 1	Кол. 1			исполнения 1	исполнения 2	исполнения 1	исполнения 2
исполнения 1	Кол. 1		ГОСТ 22065—76		Кол. 1		ГОСТ 22067—76 Кол. 1		ГОСТ 22070—76 Кол. 1	
исполнения 2	Кол. 1		Кол. 1		Кол. 1		ГОСТ 22066—76 Кол. 2		ГОСТ 22069—76 Кол. 1	
0606-0693	0606-0742		0600-0177	0600-0177						
0606-0695	0606-0744	0600-0177		0600-0178						
0606-0697	0606-0746									
0606-0699	0606-0748									
0606-0701	0606-0752									
0606-0703	0606-0754	0600-0178								
0606-0705	0606-0756									
0606-0707	0606-0758									
0606-0709	0606-0762									
0606-0711	0606-0764	0600-0179			0600-0177					
0606-0713	0606-0766									
0606-0715	0606-0768									
0606-0717	0606-0772									
0606-0719	0606-0774	0600-0181								
0606-0721	0606-0776									
0606-0723	0606-0778									
					0600-0177	0602-0257	0603-0267	0603-0297	0603-0327	0603-0357

Обозначения

Продолжение табл. 2

Обозначение пресс-формы-заготовки	Поз. 7 Стойка ГОСТ 22071—76 Кол. 2	Поз. 8 Колодка ГОСТ 22072—76 Кол. 4	Поз. 9 Втулка ГОСТ 22073—76 Кол. 4	Поз. 10 Втулка ГОСТ 22075—76 Кол. 4	Поз. 11 Шайба ГОСТ 22076—76 Кол. 8	Поз. 12 Винт ГОСТ 11738—84 Кол. 4	Поз. 13 Винт ГОСТ 11738—84 Кол. 4	
								Обозначения
исполнения 1								
исполнения 2								
0606-0693	0606-0742		0602-0374	0602-0424		M10—8×70.88.05		
0606-0695	0606-0744	0603-0394	0602-0314	0602-0426		M10—8×90.88.05		
0606-0697	0606-0746			0602-0427		M10—8×100.88.05		
0606-0699	0606-0748		0602-0374					
0606-0701	0606-0752			0602-0425		M10—8×80.88.05		
0606-0703	0606-0754	0603-0695	0602-0315					
0606-0705	0606-0756			0602-0427		M10—8×100.88.05		
0606-0707	0606-0758		0602-0374		0602-0352	M10—8×80.88.05	M10—8×25.88.05	
0606-0709	0606-0762			0602-0425				
0606-0711	0606-0764	0603-0396	0602-0317	0602-0426		M10—8×90.88.05		
0606-0713	0606-0766							
0606-0715	0606-0768							
0606-0717	0606-0772							
0606-0719	0606-0774		0602-0376	0602-0426		M10—8×80.88.05		
0606-0721	0606-0776	0603-0397	0602-0319	0602-0426		M10—8×90.88.05		
0606-0723	0606-0778		0602-0377	0602-0427		M10—8×100.88.05		

Продолжение табл. 2

Обозначение пресс-формы-заготовки	Поз. 1 Плита-заготовка для неподвижной обоймы		Поз. 2 Плита-заготовка для подвижной обоймы		Поз. 3 Плита-заготовка для промежуточной плиты		Поз. 4 Плита-заготовка крепления		Поз. 5 Плита-заготовка выталкивателей		Поз. 6 Плита-заготовка опорная	
	Кол. 1	Кол. 1	Кол. 1	Кол. 1	Кол. 1	Кол. 1	Кол. 2	Кол. 1	Кол. 1	Кол. 1	Кол. 1	Кол. 1
исполнения 1	исполнения 2											
0606-0725	0606-0782	0600-0182	0600-0182	0600-0182	0600-0182	0600-0182	0602-0258	0603-0268	0603-0298	0603-0328	0603-0358	
0606-0727	0606-0784	0600-0182	0600-0183	0600-0184	0600-0185	0600-0182						
0606-0729	0606-0786											
0606-0731	0606-0788											
0606-0733	0606-0792											
0606-0735	0606-0794	0600-0183	0600-0183	0600-0184	0600-0185	0600-0182						
0606-0737	0606-0796											
0606-0739	0606-0798											
0606-0741	0606-0802											
0606-0743	0606-0804	0600-0184	0600-0184	0600-0184	0600-0185	0600-0182						
0606-0745	0606-0806											
0606-0747	0606-0808											
0606-0749	0606-0812											
0606-0751	0606-0814	0600-0185	0600-0183	0600-0184	0600-0185	0600-0182						
0606-0753	0606-0816											
0606-0755	0606-0818											

Обозначения

Продолжение табл. 2

Обозначение пресс-формы-заготовки	Поз. 7 Стойка ГОСТ 22071—76 Кол. 2	Поз. 8 Колонка ГОСТ 22072—76 Кол. 4	Поз. 9 Втулка ГОСТ 22073—76 Кол. 4	Поз. 10 Втулка ГОСТ 22075—76 Кол. 4	Поз. 11 Шайба ГОСТ 22076—76 Кол. 8	Поз. 12 Бинт ГОСТ 11738—84 Кол. 4	Поз. 13 Бинт ГОСТ 11738—84 Кол. 4
исполнения 1	исполнения 2						
0606-0725	0606-0782		0602-0374	0602-0424		M10—8×70.88.05	
0606-0727	0606-0784	0603-0394	0602-0373	0602-0426		M10—8×90.88.05	
0606-0729	0606-0786			0602-0427		M10—8×100.88.05	
0606-0731	0606-0788		0602-0374				
0606-0733	0606-0792		0602-0375	0602-0425		M10—8×80.88.05	
0606-0735	0606-0794	0603-0395	0602-0374				
0606-0737	0606-0796		0602-0375	0602-0427		M10—8×100.88.05	
0606-0739	0606-0798		0602-0375		0602-0352		M10—8×25.88.05
0606-0741	0606-0802		0602-0375	0602-0425		M10—8×80.88.05	
0606-0743	0606-0804	0603-0396	0602-0376	0602-0426		M10—8×90.88.05	
0606-0745	0606-0806		0602-0377				
0606-0747	0606-0808						
0606-0749	0606-0812		0602-0376	0602-0425		M10—8×80.88.05	
0606-0751	0606-0814	0603-0397	0602-0376	0602-0426		M10—8×90.88.05	
0606-0753	0606-0816						
0606-0755	0606-0818		0602-0377	0602-0427		M10—8×100.88.05	

Продолжение табл. 2

Обозначение пресс-формы-заготовки	Поз. 1 Плита-заготовка для неподвижной облойки		Поз. 2 Плита-заготовка для подвижной облойки		Поз. 3 Плита-заготовка для промежуточной плиты		Поз. 4 Плита-заготовка крепления		Поз. 5 Плита-заготовка выталкивателей		Поз. 6 Плита-заготовка опорная		
	Кол. 1	Кол. 1	Кол. 1	Кол. 1	Кол. 1	Кол. 1	ГОСТ 22066—76 Кол. 2	исполнения 1	исполнения 2	ГОСТ 22067—76 Кол. 1	исполнения 1	исполнения 2	ГОСТ 22070—76 Кол. 1
исполнения 1													
исполнения 2													
0606-0757													
0606-0759													
0606-0761													
0606-0763													
0606-0765													
0606-0767													
0606-0769													
0606-0771													
0606-0773													
0606-0775													
0606-0777													
0606-0779													
0606-0781													
0606-0783													
0606-0785													
0606-0787													

Обозначения

Продолжение табл. 2

Обозначение пресс-формы-заготовки	Поз. 7 Стойка ГОСТ 22071—76 Кол. 2	Поз. 8 Колодка ГОСТ 22072—76 Кол. 4	Поз. 9 Втулка ГОСТ 22073—76 Кол. 4	Поз. 10 Втулка ГОСТ 22075—76 Кол. 4	Поз. 11 Шайба ГОСТ 22076—76 Кол. 8	Поз. 12 Винт ГОСТ 11738—84 Кол. 4	Поз. 13 Винт ГОСТ 11738—84 Кол. 4
0606-0757	0606-0822		0602-0381	0602-0428		M12—8×70.88.05	
0606-0759	0606-0824	0603-0398		0602-0431		M12—8×90.88.05	
0606-0761	0606-0826		0602-0379	0602-0432		M12—8×100.88.05	
0606-0763	0606-0828			0602-0433		M12—8×110.88.05	
0606-0765	0606-0832		0602-0381	0602-0429		M12—8×80.88.05	
0606-0767	0606-0834	0603-0399	0602-0382	0602-0432		M12—8×100.88.05	
0606-0769	0606-0836		0602-0381	0602-0433		M12—8×110.88.05	
0606-0771	0606-0838			0602-0429	0602-0353	M12—8×80.88.05	M12—8×25.88.05
0606-0773	0606-0842		0602-0382	0602-0431		M12—8×90.88.05	
0606-0775	0606-0844	0603-0401	0602-0385	0602-0423		M12—8×110.88.05	
0606-0777	0606-0846		0602-0383	0602-0429		M12—8×80.88.05	
0606-0779	0606-0848		0602-0382	0602-0431		M12—8×90.88.05	
0606-0781	0606-0852			0602-0423		M12—8×110.88.05	
0606-0783	0606-0854	0603-0402	0602-0383	0602-0429		M12—8×80.88.05	
0606-0785	0606-0856		0602-0383	0602-0431		M12—8×90.88.05	
0606-0787	0606-0858		0602-0384	0602-0432		M12—8×100.88.95	



Продолжение табл. 2

Обозначение пресс-формы-заготовки	Поз. 1 Плита-заготовка для неподвижной облоймы		Поз. 2 Плита-заготовка для подвижной облоймы		Поз. 3 Плита-заготовка для промежуточной плиты	Поз. 4 Плита-заготовка крепления	Поз. 5 Плита-заготовка выгакквателсен		Поз. 6 Плита-заготовка опорная	
	Кол. 1	Кол. 1	Кол. 1	Кол. 1			исполнения 1	исполнения 2	исполнения 1	исполнения 2
исполнения 1	Кол. 1		ГОСТ 22065—76				ГОСТ 22067—76 Кол. 1		ГОСТ 22069—76 Кол. 1	
исполнения 2	Кол. 1		Кол. 1		Кол. 1		Кол. 1		Кол. 1	
0606-0789	0606-0862	0600-0191	0600-0191	0600-0191	0600-0191	0602-0261	0603-0271	0603-0301	0603-0331	0603-0361
0606-0791	0606-0864	0600-0192	0600-0192	0600-0192	0600-0192					
0606-0793	0606-0866		0600-0193	0600-0193	0600-0193					
0606-0795	0606-0868		0600-0194	0600-0194	0600-0194					
0606-0797	0606-0872		0600-0191	0600-0191	0600-0191					
0606-0799	0606-0874	0600-0192	0600-0192	0600-0192	0600-0192					
0606-0801	0606-0876		0600-0193	0600-0193	0600-0193					
0606-0803	0606-0878		0600-0194	0600-0194	0600-0194					
0606-0805	0606-0882		0600-0191	0600-0191	0600-0191					
0606-0807	0606-0884	0600-0193	0600-0192	0600-0192	0600-0192					
0606-0809	0606-0886		0600-0193	0600-0193	0600-0193					
0606-0811	0606-0888		0600-0194	0600-0194	0600-0194					
0606-0813	0606-0892		0600-0191	0600-0191	0600-0191					
0606-0815	0606-0894	0600-0194	0600-0192	0600-0192	0600-0192					
0606-0817	0606-0896		0600-0193	0600-0193	0600-0193					
0606-0819	0606-0898		0600-0194	0600-0194	0600-0194					

Обозначения

Продолжение табл. 2

Обозначение пресс-формы-заготовки		Поз. 7 Стойка ГОСТ 22071—76 Кол. 2	Поз. 8 Колонка ГОСТ 22072—76 Кол. 4	Поз. 9 Втулка ГОСТ 22073—76 Кол. 4	Поз. 10 Втулка ГОСТ 22075—76 Кол. 4	Поз. 11 Шайба ГОСТ 22076—76 Кол. 8	Поз. 12 Винт ГОСТ 11738—84 Кол. 4	Поз. 13 Винт ГОСТ 11738—84 Кол. 4
исполнения 1	исполнения 2							
0606-0789	0606-0862		0602-0381	0602-0428	M12—8×70.88.05			
0606-0791	0606-0864	0603-0398	0602-0323	0602-0431	M12—8×90.88.05			
0606-0793	0606-0866		0602-0379	0602-0432	M12—8×100.88.05			
0606-0795	0606-0868			0602-0433	M12—8×110.88.05			
0606-0797	0606-0872		0602-0381	0602-0429	M12—8×80.88.05			
0606-0799	0606-0874	0603-0399	0602-0382	0602-0432	M12—8×100.88.05			
0606-0801	0606-0876		0602-0381	0602-0433	M12—8×110.88.05			
0606-0803	0606-0878			0602-0429	M12—8×80.88.05			
0606-0805	0606-0882		0602-0382	0602-0431	M12—8×90.88.05			
0606-0807	0606-0884	0603-0401	0602-0325	0602-0433	M12—8×110.88.05	0602-0353		M12—8×25.88.05
0606-0809	0606-0886		0602-0383	0602-0429	M12—8×90.88.05			
0606-0811	0606-0888		0602-0382	0602-0433	M12—8×110.88.05			
0606-0813	0606-0892		0602-0383	0602-0429	M12—8×80.88.05			
0606-0815	0606-0894	0603-0402	0602-0327	0602-0431	M12—8×90.88.05			
0606-0817	0606-0896		0602-0383	0602-0432	M12—8×100.88.95			
0606-0819	0606-0898		0602-0384					

## Продолжение табл. 2

Обозначение пресс-формы-заготовки	Поз. 1 Плита-заготовка для неподвижной облойки		Поз. 2 Плита-заготовка для подвижной облойки		Поз. 3 Плита-заготовка для промежуточной плиты		Поз. 4 Плита-заготовка крепления		Поз. 5 Плита-заготовка выталкивателей		Поз. 6 Плита-заготовка опорная	
	Кол. 1	Кол. 1	Кол. 1	Кол. 1	Кол. 1	Кол. 1	Кол. 1	Кол. 1	Кол. 1	Кол. 1	Кол. 1	Кол. 1
исполнения 1	ГОСТ 22065—76											
исполнения 2	Кол. 1											
0606-0821	0606-0902	0600-0195	0600-0195	0600-0195	0600-0196	0600-0196	0600-0196	0600-0196	0600-0196	0600-0196	0600-0196	0600-0196
0606-0823	0606-0904	0600-0195	0600-0195	0600-0196	0600-0196	0600-0196	0600-0196	0600-0196	0600-0196	0600-0196	0600-0196	0600-0196
0606-0825	0606-0906	0600-0195	0600-0195	0600-0196	0600-0196	0600-0196	0600-0196	0600-0196	0600-0196	0600-0196	0600-0196	0600-0196
0606-0827	0606-0908	0600-0195	0600-0195	0600-0196	0600-0196	0600-0196	0600-0196	0600-0196	0600-0196	0600-0196	0600-0196	0600-0196
0606-0829	0606-0912	0600-0195	0600-0195	0600-0196	0600-0196	0600-0196	0600-0196	0600-0196	0600-0196	0600-0196	0600-0196	0600-0196
0606-0831	0606-0914	0600-0195	0600-0195	0600-0196	0600-0196	0600-0196	0600-0196	0600-0196	0600-0196	0600-0196	0600-0196	0600-0196
0606-0833	0606-0916	0600-0195	0600-0195	0600-0196	0600-0196	0600-0196	0600-0196	0600-0196	0600-0196	0600-0196	0600-0196	0600-0196
0606-0835	0606-0918	0600-0195	0600-0195	0600-0196	0600-0196	0600-0196	0600-0196	0600-0196	0600-0196	0600-0196	0600-0196	0600-0196
0606-0837	0606-0922	0600-0195	0600-0195	0600-0196	0600-0196	0600-0196	0600-0196	0600-0196	0600-0196	0600-0196	0600-0196	0600-0196
0606-0839	0606-0924	0600-0195	0600-0195	0600-0196	0600-0196	0600-0196	0600-0196	0600-0196	0600-0196	0600-0196	0600-0196	0600-0196
0606-0841	0606-0926	0600-0195	0600-0195	0600-0196	0600-0196	0600-0196	0600-0196	0600-0196	0600-0196	0600-0196	0600-0196	0600-0196
0606-0843	0606-0928	0600-0195	0600-0195	0600-0196	0600-0196	0600-0196	0600-0196	0600-0196	0600-0196	0600-0196	0600-0196	0600-0196
0606-0845	0606-0932	0600-0195	0600-0195	0600-0196	0600-0196	0600-0196	0600-0196	0600-0196	0600-0196	0600-0196	0600-0196	0600-0196
0606-0847	0606-0934	0600-0195	0600-0195	0600-0196	0600-0196	0600-0196	0600-0196	0600-0196	0600-0196	0600-0196	0600-0196	0600-0196
0606-0849	0606-0936	0600-0195	0600-0195	0600-0196	0600-0196	0600-0196	0600-0196	0600-0196	0600-0196	0600-0196	0600-0196	0600-0196
0606-0851	0606-0938	0600-0195	0600-0195	0600-0196	0600-0196	0600-0196	0600-0196	0600-0196	0600-0196	0600-0196	0600-0196	0600-0196

Обозначения

Продолжение табл. 2

Обозначение пресс-формы-заготовки	Поз. 7 Стойка ГОСТ 22071—76 Кол. 2	Поз. 8 Колодка ГОСТ 22072—76 Кол. 4	Поз. 9 Втулка ГОСТ 22073—76 Кол. 4	Поз. 10 Втулка ГОСТ 22075—76 Кол. 4	Поз. 11 Шайба ГОСТ 22076—76 Кол. 8	Поз. 12 Винт ГОСТ 11738—84 Кол. 4	Поз. 13 Винт ГОСТ 11738—84 Кол. 4	
								Обозначения
исполнения 1								
исполнения 2								
0606-0821	0606-0902			0602-0431				M12—8×90.88.05
0606-0823	0606-0904		0602-0379	0602-0432				M12—8×100.88.05
0606-0825	0606-0906			0602-0433				M12—8×110.88.05
0606-0827	0606-0908			0602-0434				M12—8×120.88.05
0606-0829	0606-0912		0602-0382	0602-0429				M12—8×80.88.05
0606-0831	0606-0914			0602-0432				M12—8×100.88.05
0606-0833	0606-0916		0602-0381	0602-0433				M12—8×110.88.05
0606-0835	0606-0918			0602-0434				M12—8×120.88.05
0606-0837	0606-0922		0602-0382	0602-0431				M12—8×90.88.05
0606-0839	0606-0924		0602-0383	0602-0433				M12—8×110.88.05
0606-0841	0606-0926		0602-0382	0602-0434				M12—8×120.88.05
0606-0843	0606-0928			0602-0431				M12—8×90.88.05
0606-0845	0606-0932		0602-0382	0602-0433				M12—8×110.88.05
0606-0847	0606-0934			0602-0434				M12—8×120.88.05
0606-0849	0606-0936		0602-0383	0602-0431				M12—8×90.88.05
			0602-0384	0602-0432				M12—8×100.88.05
0606-0851	0606-0938		0602-0384	0602-0434				M12—8×120.88.05

Продолжение табл. 2

Обозначение пресс-формы-заготовки	Поз. 1 Плита-заготовка для неподвижной облоймы		Поз. 2 Плита-заготовка для подвижной облоймы		Поз. 3 Плита-заготовка для промежуточной плиты		Поз. 4 Плита-заготовка крепления	Поз. 5 Плита-заготовка выталкивателей		Поз. 6 Плита-заготовка опорная	
	Кол. 1	Кол. 1	Кол. 1	Кол. 1	Кол. 1	Кол. 1		Кол. 1	Кол. 1	Кол. 1	Кол. 1
исполнения 1	ГОСТ 22065—76										
исполнения 2	ГОСТ 22066—76										
0606-0853	0606-0942	0600-0199	0600-0201	0600-0202	0600-0203	0600-0199	0602-0263	0603-0273	0603-0303	0603-0333	0603-0363
0606-0855	0606-0944	0600-0199	0600-0201	0600-0202	0600-0203	0600-0199	0602-0263	0603-0273	0603-0303	0603-0333	0603-0363
0606-0857	0606-0946										
0606-0859	0606-0948										
0606-0861	0606-0952										
0606-0863	0606-0954	0600-0201									
0606-0865	0606-0956										
0606-0867	0606-0958										
0606-0869	0606-0962										
0606-0871	0606-0964										
0606-0873	0606-0966	0600-0202									
0606-0875	0606-0968										
0606-0877	0606-0972										
0606-0879	0606-0974	0600-0203									
0606-0881	0606-0976										
0606-0883	0606-0978										

Обозначения

Продолжение табл. 2

Обозначение пресс-формы-заготовки		Поз. 7 Стойка ГОСТ 22071—76 Кол. 2	Поз. 8 Колодка ГОСТ 22072—76 Кол. 4	Поз. 9 Втулка ГОСТ 22073—76 Кол. 4	Поз. 10 Втулка ГОСТ 22075—76 Кол. 4	Поз. 11 Шайба ГОСТ 22076—76 Кол. 8	Поз. 12 Винт ГОСТ 11738—84 Кол. 4	Поз. 13 Винт ГОСТ 11738—84 Кол. 4
0606-0853	0606-0942				0602-0431		M12—8×90.88.05	
0606-0855	0606-0944	0603-0403	0602-0326	0602-0379	0602-0432		M12—8×100.88.05	
0606-0857	0606-0946				0602-0433		M12—8×110.88.05	
0606-0859	0606-0948				0602-0434		M12—8×120.88.05	
0606-0861	0606-0952			0602-0382	0602-0429		M12—8×80.88.05	
0606-0863	0606-0954				0602-0432		M12—8×100.88.05	
0606-0865	0606-0956	0603-0404	0602-0324	0602-0381	0602-0433		M12—8×110.88.05	
0606-0867	0606-0958				0602-0434		M12—8×120.88.05	
0606-0869	0606-0962			0602-0382	0602-0431	0602-0353	M12—8×90.88.05	M12—8×25.88.05
0606-0871	0606-0964			0602-0383				
0606-0873	0606-0966	0603-0405	0602-0325		0602-0433		M12—8×110.88.05	
0606-0875	*0606-0968			0602-0382	0602-0434		M12—8×120.88.05	
0606-0877	0606-0972				0602-0431		M12—8×90.88.05	
0606-0879	0606-0974			0602-0383			M12—8×100.88.05	
0606-0881	0606-0976	0603-0406	0602-0327	0602-0384	0602-0432		M12—8×100.88.05	
0606-0883	0606-0978			0602-0383	0602-0434		M12—8×120.88.05	

Продолжение табл. 2

Обозначение пресс-формы-заготовки	Поз. 1 Плита-заготовка для неподвижной облойки		Поз. 2 Плита-заготовка для подвижной облойки		Поз. 3 Плита-заготовка для промежуточной плиты		Поз. 4 Плита-заготовка крепления		Поз. 5 Плита-заготовка выглаживателей		Поз. 6 Плита-заготовка опорная	
	Кол. 1	Кол. 1	Кол. 1	Кол. 1	Кол. 1	Кол. 1	Кол. 2	Кол. 1	Кол. 1	Кол. 1	Кол. 1	Кол. 1
исполнения 1	ГОСТ 22065—76											
исполнения 2	ГОСТ 22066—76											
0606-0885		0600-0204	0600-0204	0600-0205	0600-0206	0600-0207	0600-0204	0600-0205	0600-0206	0600-0207	0600-0204	0600-0205
0606-0887		0600-0204	0600-0204	0600-0205	0600-0206	0600-0207	0600-0204	0600-0205	0600-0206	0600-0207	0600-0204	0600-0205
0606-0889		0600-0204	0600-0204	0600-0205	0600-0206	0600-0207	0600-0204	0600-0205	0600-0206	0600-0207	0600-0204	0600-0205
0606-0891		0600-0204	0600-0204	0600-0205	0600-0206	0600-0207	0600-0204	0600-0205	0600-0206	0600-0207	0600-0204	0600-0205
0606-0893		0600-0204	0600-0204	0600-0205	0600-0206	0600-0207	0600-0204	0600-0205	0600-0206	0600-0207	0600-0204	0600-0205
0606-0895		0600-0204	0600-0204	0600-0205	0600-0206	0600-0207	0600-0204	0600-0205	0600-0206	0600-0207	0600-0204	0600-0205
0606-0897		0600-0204	0600-0204	0600-0205	0600-0206	0600-0207	0600-0204	0600-0205	0600-0206	0600-0207	0600-0204	0600-0205
0606-0899		0600-0204	0600-0204	0600-0205	0600-0206	0600-0207	0600-0204	0600-0205	0600-0206	0600-0207	0600-0204	0600-0205
0606-0901		0600-0204	0600-0204	0600-0205	0600-0206	0600-0207	0600-0204	0600-0205	0600-0206	0600-0207	0600-0204	0600-0205
0606-0903		0600-0204	0600-0204	0600-0205	0600-0206	0600-0207	0600-0204	0600-0205	0600-0206	0600-0207	0600-0204	0600-0205
0606-0905		0600-0204	0600-0204	0600-0205	0600-0206	0600-0207	0600-0204	0600-0205	0600-0206	0600-0207	0600-0204	0600-0205
0606-0907		0600-0204	0600-0204	0600-0205	0600-0206	0600-0207	0600-0204	0600-0205	0600-0206	0600-0207	0600-0204	0600-0205
0606-0909		0600-0204	0600-0204	0600-0205	0600-0206	0600-0207	0600-0204	0600-0205	0600-0206	0600-0207	0600-0204	0600-0205
0606-0911		0600-0204	0600-0204	0600-0205	0600-0206	0600-0207	0600-0204	0600-0205	0600-0206	0600-0207	0600-0204	0600-0205
0606-0913		0600-0204	0600-0204	0600-0205	0600-0206	0600-0207	0600-0204	0600-0205	0600-0206	0600-0207	0600-0204	0600-0205
0606-0915		0600-0204	0600-0204	0600-0205	0600-0206	0600-0207	0600-0204	0600-0205	0600-0206	0600-0207	0600-0204	0600-0205

Обозначения

Обозначение пресс-формы-заготовки	Поз. 7 Стойка ГОСТ 22071-76 Кол. 2	Поз. 8 Колодка ГОСТ 22072-76 Кол. 4	Поз. 9 Втулка ГОСТ 22073-76 Кол. 4	Поз. 10 Втулка ГОСТ 22075-76 Кол. 4	Поз. 11 Шайба ГОСТ 22076-76 Кол. 8	Поз. 12 Вянт ГОСТ 11738-84 Кол. 4	Поз. 13 Вянт ГОСТ 11738-84 Кол. 4
0606-0985	0606-0982			0602-0431		М12-8×90.88.05	
0606-0987	0606-0984	0603-0407	0602-0323	0602-0432		М12-8×100.88.05	
0606-0989	0606-0986			0602-0433		М12-8×110.88.05	
0606-0891	0606-0988			0602-0434		М12-8×120.88.05	
0606-0893	0606-0992		0602-0382	0602-0429		М12-8×80.88.05	
0606-0895	0606-0994	0603-0408	0602-0324	0602-0432		М12-8×100.88.05	
0606-0897	0606-0996		0602-0433	0602-0433		М12-8×110.88.05	
0606-0899	0606-0998		0602-0382	0602-0434	0602-0353	М12-8×120.88.05	М12-8×25.88.05
0606-0901	0606-1002		0602-0393	0602-0431		М12-8×90.88.05	
0606-0903	0606-1004	0603-0409	0602-0325	0602-0433		М12-8×110.88.05	
0606-0905	0606-1006		0602-0382	0602-0434		М12-8×120.88.05	
0606-0907	0606-1008		0602-0382	0602-0431		М12-8×90.88.05	
0606-0909	0606-1012		0602-0383	0602-0432		М12-8×100.88.05	
0606-0911	0606-1014	0603-0411	0602-0327	0602-0434		М12-8×120.88.05	
0606-0913	0606-1016		0602-0384	0602-0431		М12-8×90.88.05	
0606-0915	0606-1018		0602-0383	0602-0432		М12-8×100.88.05	
				0602-0434		М12-8×120.88.05	



Продолжение табл. 2

Обозначение пресс-формы-заготовки	Поз. 1 Плита-заготовка для неподвижной облоймы		Поз. 2 Плита-заготовка для подвижной облоймы ГОСТ 22065—76		Поз. 3 Плита-заготовка для промежуточной плиты		Поз. 4 Плита-заготовка крепления ГОСТ 22066—76 Кол. 2	Поз. 5 Плита-заготовка выталкивателей		Поз. 6 Плита-заготовка опорная	
	исполнения 1	исполнения 2	Кол. 1	Кол. 1	Кол. 1	Кол. 1		исполнения 1	исполнения 2	исполнения 1	исполнения 2
0606-0917	0606-1022			0600-0208							
0606-0919	0606-1024	0600-0208		0600-0209							
0606-0921	0606-1026			0600-0211							
0606-0923	0606-1028			0600-0212							
0606-0925	0606-1032			0600-0208							
0606-0927	0606-1034	0600-0209		0600-0209							
0606-0929	0606-1036			0600-0211							
0606-0931	0606-1038			0600-0212							
0606-0933	0606-1042			0600-0208							
0606-0935	0606-1044	0600-0211		0600-0209							
0606-0937	0606-1046			0600-0211							
0606-0939	0606-1048			0600-0212							
0606-0941	0606-1052			0600-0208							
0606-0943	0606-1054			0600-0209							
0606-0945	0606-1056	0600-0212		0600-0211							
0606-0947	0606-1058			0600-0212							
Обозначения											
				0600-0209			0602-0265		0603-0275	0603-0305	0603-0365

Продолжение табл. 2

Обозначение пресс-формы-заготовки	Поз. 7 Стойка ГОСТ 22071—76 Кол. 2 /	Поз. 8 Колодка ГОСТ 22072—76 Кол. 4	Поз. 9 Втулка ГОСТ 22073—76 Кол. 4	Поз. 10 Втулка ГОСТ 22075—76 Кол. 4	Поз. 11 Шайба ГОСТ 22076—76 Кол. 8	Поз. 12 Винт ГОСТ 11738—84 Кол. 4	Поз. 13 Винт ГОСТ 11738—84 Кол. 4
0606-0917	0606-1022			0602-0431		M12—8×90.88.05	
0606-0919	0606-1024	0603-0407	0602-0379	0602-0432		M12—8×100.88.05	
0606-0921	0606-1026			0602-0433		M12—8×110.88.05	
0606-0923	0606-1028			0602-0434		M12—8×120.88.05	
0606-0925	0606-1032		0602-0382	0602-0429		M12—8×80.88.05	
0606-0927	0606-1034	0603-0408	0602-0381	0602-0432		M12—8×100.88.05	
0606-0929	0606-1036			0602-0433		M12—8×110.88.05	
0606-0931	0606-1038			0602-0434	0602-0353	M12—8×120.88.05	M12—8×25.88.05
0606-0933	0606-1042		0602-0382	0602-0431		M12—8×90.88.05	
0606-0935	0606-1044		0602-0383				
0606-0937	0606-1046	0603-0409	0602-0382	0602-0433		M12—8×110.88.05	
0606-0939	0606-1048		0602-0382	0602-0434		M12—8×120.88.05	
0606-0941	0606-1052			0602-0431		M12—8×90.88.05	
0606-0943	0606-1054		0602-0383				
0606-0945	0606-1056	0603-0411	0602-0327	0602-0432		M12—8×100.88.05	
0606-0947	0606-1058		0602-0388	0602-0434		M12—8×120.88.05	

Обозначения

Продолжение табл. 2

Обозначение пресс-формы-заготовки	Поз. 1 Плита-заготовка для неподвижной облойки		Поз. 2 Плита-заготовка для подвижной облойки		Поз. 3 Плита-заготовка для промежуточной плиты		Поз. 4 Плита-заготовка крепления	Поз. 5 Плита-заготовка выглаживателя		Поз. 6 Плита-заготовка опорная		
	Кол. 1	Кол. 1	Кол. 1	Кол. 1	Кол. 1	Кол. 1		Исполнение 1	Исполнение 2	Исполнение 1	Исполнение 2	Кол. 1
0606-0949												
0606-0951		0600-0213		0600-0213								
0606-0953				0600-0215								
0606-0955				0600-0216								
0606-0957				0600-0213								
0606-0959				0600-0214								
0606-0961		0600-0214		0600-0215								
0606-0963				0600-0216								
0606-0965				0600-0213			0602-0266	0603-0276	0603-0306	0603-0336	0603-0366	
0606-0967				0600-0214								
0606-0969				0600-0215								
0606-0971				0600-0216								
0606-0973				0600-0213								
0606-0975				0600-0214								
0606-0977		0600-0216		0600-0215								
0606-0979				0600-0216								

Обозначения

Продолжение табл. 2

Обозначение пресс-формы-заготовки	Поз. 7 Стойка ГОСТ 22071-76 Кол. 2	Поз. 8 Колодка ГОСТ 22072-76 Кол. 4	Поз. 9 Втулка ГОСТ 22073-76 Кол. 4	Поз. 10 Втулка ГОСТ 22075-76 Кол. 4	Поз. 11 Шайба ГОСТ 22076-76 Кол. 8	Поз. 12 Винт ГОСТ 11738-84 Кол. 4	Поз. 13 Винт ГОСТ 11738-84 Кол. 4
исполнения 1							
исполнения 2							
0606-0949	0606-1062			0602-0436		M16-8×120.88.05	
0606-0951	0606-1064	0603-0412	0602-0386	0602-0437		M16-8×130.88.05	
0606-0953	0606-1066			0602-0438		M16-8×140.88.05	
0606-0955	0606-1068		0602-0387				
0606-0957	0606-1072			0602-0435		M16-8×110.88.05	
0606-0959	0606-1074	0603-0413	0602-0388	0602-0437		M16-8×130.88.05	
0606-0961	0606-1076			0602-0439	0602-0354	M16-8×150.88.05	M16-8×35.88.05
0606-0963	0606-1078		0602-0387				
0606-0965	0606-1082			0602-0436		M16-8×120.88.05	
0606-0967	0606-1084	0603-0414	0602-0388			M16-8×140.88.05	
0606-0969	0606-1086		0602-0387	0602-0438		M16-8×160.88.05	
0606-0971	0606-1088			0602-0441		M16-8×120.88.05	
0606-0973	0606-1092			0602-0436		M16-8×130.88.05	
0606-0975	0606-1094	0603-0415	0602-0389	0602-0437		M16-8×140.88.05	
0606-0977	0606-1096			0602-0438		M16-8×140.88.05	
0606-0979	0606-1098			0602-0441		M16-8×160.88.05	

Продолжение табл. 2

Обозначение пресс-формы-заготовки	Поз. 1 Плита-заготовка для неподвижной обоймы		Поз. 2 Плита-заготовка для подвижной обоймы		Поз. 3 Плита-заготовка для промежуточной плиты		Поз. 4 Плита-заготовка крепления		Поз. 5 Плита-заготовка выталкивателей		Поз. 6 Плита-заготовка опорная	
	Кол. 1	Кол. 1	Кол. 1	Кол. 1	Кол. 1	Кол. 1	Кол. 2	Кол. 1	Кол. 1	Кол. 1	Кол. 1	Кол. 1
исполнения 1				ГОСТ 22065—76				ГОСТ 22066—76	ГОСТ 22067—76	ГОСТ 22068—76	ГОСТ 22069—76	ГОСТ 22070—76
исполнения 2												
0606-0981		0606-1102		0600-0217								
0606-0983		0606-1104	0600-0217	0600-0218								
0606-0985		0606-1106		0600-0219								
0606-0987		0606-1108		0600-0221								
0606-0989		0606-1112		0600-0217								
0606-0991		0606-1114		0600-0218								
0606-0993		0606-1116	0600-0218	0600-0219								
0606-0995		0606-1118		0600-0221								
0606-0997		0606-1122		0600-0217								
0606-0999		0606-1124	0600-0219	0600-0218								
0606-1001		0606-1126		0600-0219								
0606-1003		0606-1128		0600-0221								
0606-1005		0606-1132		0600-0217								
0606-1007		0606-1134	0600-0221	0600-0218								
0606-1009		0606-1136		0600-0219								
0606-1011		0606-1138		0600-0221								

Обозначения

0600-0217

0602-0267

0603-0277

0603-0307

0603-0367

Продолжение табл. 2

Обозначение пресс-формы-заготовки	Поз. 7 Стойка ГОСТ 22071—76 Кол. 2	Поз. 8 Колонка ГОСТ 22072—76 Кол. 4	Поз. 9 Втулка ГОСТ 22073—76 Кол. 4	Поз. 10 Втулка ГОСТ 22075—76 Кол. 4	Поз. 11 Шайба ГОСТ 22076—76 Кол. 8	Поз. 12 Винт ГОСТ 11738—84 Кол. 4	Поз. 13 Винт ГОСТ 11738—84 Кол. 4
исполнения 1							
исполнения 2							
0606-0981	0606-1102		0602-0386	0602-0436		M16—8×120.88.05	
0606-0983	0606-1104	0603-0412	0602-0331	0602-0437		M16—8×130.88.05	
0606-0985	0606-1106			0602-0438		M16—8×140.88.05	
0606-0987	0606-1108		0602-0387				
0606-0989	0606-1112		0602-0388	0602-0435		M16—8×110.88.05	
0606-0991	0606-1114	0603-0413	0602-0332	0602-0437		M16—8×130.88.05	
0606-0993	0606-1116			0602-0439		M16—8×150.88.05	
0606-0995	0606-1118		0602-0387		0602-0354		M16—8×35.88.05
0606-0997	0606-1122			0602-0436		M16—8×120.88.05	
0606-0999	0606-1124	0603-0414	0602-0333				
0606-1001	0606-1126		0602-0388	0602-0438		M16—8×140.88.05	
0606-1003	0606-1128		0602-0387	0602-0441		M16—8×160.88.05	
0606-1005	0606-1132			0602-0436		M16—8×120.88.05	
0606-1007	0606-1134			0602-0437		M16—8×130.88.05	
0606-1009	0606-1136	0603-0415	0602-0336	0602-0438		M16—8×140.88.05	
0606-1011	0606-1138		0602-0389	0602-0441		M16—8×160.88.05	

Продолжение табл. 2

Обозначение пресс-формы-заготовки	Поз. 1		Поз. 2		Поз. 3		Поз. 4		Поз. 5		Поз. 6	
	Кол. 1	Кол. 1	Плита-заготовка для неподвижной облоймы	Плита-заготовка для подвижной облоймы	Плита-заготовка для промежуточной плиты	Плита-заготовка крепления	Плита-заготовка выталкивателей	Плита-заготовка опорная	исполнения 1		исполнения 2	
									ГОСТ 22065—76	Кол. 1	Кол. 1	ГОСТ 22066—76
исполнения 1												
исполнения 2												
0606-1013		0606-1142		0600-0222	0600-0222							
0606-1015		0606-1144		0600-0222	0600-0223							
0606-1017		0606-1146		0600-0224	0600-0224							
0606-1019		0606-1148		0600-0225	0600-0225							
0606-1021		0606-1152		0600-0222	0600-0222							
0606-1023		0606-1154		0600-0223	0600-0223							
0606-1025		0606-1156		0600-0224	0600-0224							
0606-1027		0606-1158		0600-0225	0600-0225							
0606-1029		0606-1162		0600-0222	0600-0222	0600-0223						
0606-1031		0606-1164		0600-0224	0600-0223							
0606-1033		0606-1166		0600-0224	0600-0224							
0606-1035		0606-1168		0600-0225	0600-0225							
0606-1037		0606-1172		0600-0222	0600-0222							
0606-1039		0606-1174		0600-0223	0600-0223							
0606-1041		0606-1176		0600-0224	0600-0224							
0606-1043		0606-1178		0600-0225	0600-0225							

Обозначения

Продолжение табл. 2

Обозначение пресс-формы-заготовки		Поз. 7 Стойка ГОСТ 22071—76 Кол. 2	Поз. 8 Колонка ГОСТ 22072—76 Кол. 4	Поз. 9 Втулка ГОСТ 22073—76 Кол. 4	Поз. 10 Втулка ГОСТ 22075—76 Кол. 4	Поз. 11 Шайба ГОСТ 22076—76 Кол. 8	Поз. 12 Винт ГОСТ 11738—84 Кол. 4	Поз. 13 Винт ГОСТ 11738—84 Кол. 4	
									Обозначения
исполнения 1	исполнения 2	0606-1013	0606-1142		0602-0386	0602-0436		M16—8×130.88.05	
		0606-1015	0606-1144	0603-0416	0602-0331	0602-0437		M16—8×140.88.05	
		0606-1017	0606-1146		0602-0387	0602-0438		M16—8×150.88.05	
		0606-1019	0606-1148		0602-0388	0602-0439		M16—8×110.88.05	
		0606-1021	0606-1152			0602-0435		M16—8×130.88.05	
		0606-1023	0606-1154	0603-0417	0602-0332	0602-0437		M16—8×140.88.05	
		0606-1025	0606-1156		0602-0387	0602-0438		M16—8×160.88.05	
		0606-1027	0606-1158			0602-0441	0602-0354	M16—8×120.88.05	
		0606-1029	0606-1162		0602-0388	0602-0436		M16—8×150.88.05	
		0606-1031	0606-1164	0603-0416	0602-0333	0602-0389		M16—8×160.88.05	
		0606-1033	0606-1166			0602-0387		M16—8×130.88.05	
		0606-1035	0606-1168			0602-0388		M16—8×140.88.05	
		0606-1037	0606-1172			0602-0388		M16—8×160.88.05	
		0606-1039	0606-1174	0603-0419	0602-0336	0602-0389		M16—8×130.88.05	
0606-1041	0606-1176			0602-0391		M16—8×140.88.05			
0606-1043	0606-1178			0602-0441		M16—8×160.88.05			



Продолжение табл. 2

Обозначение пресс-формы-заготовки	Поз. 1						Поз. 2		Поз. 3		Поз. 4		Поз. 5		Поз. 6		
	Плита-заготовка для неподвижной облоймы						Плита-заготовка для подвижной облоймы		Плита-заготовка для промежуточной плиты		Плита-заготовка крепления		Плита-заготовка вытравителей		Плита-заготовка оорная		
	Кол. 1	ГОСТ 22065—76					Кол. 1	Кол. 1	Кол. 1	Кол. 1	Кол. 2	Кол. 1	Кол. 1	Кол. 1	Кол. 1	Кол. 1	Кол. 1
исполнения 1	исполнения 2																
0606-1045	0606-1182	0600-0226	0600-0226	0600-0226	0600-0226	0600-0226	0600-0226	0600-0227	0600-0227	0600-0228	0600-0229	0600-0229	0600-0229	0600-0229	0600-0229	0600-0229	0600-0229
0606-1047	0606-1184																
0606-1049	0606-1186																
0606-1051	0606-1188																
0606-1053	0606-1192																
0606-1055	0606-1194																
0606-1057	0606-1196																
0606-1059	0606-1198																
0606-1061	0606-1202																
0606-1063	0606-1204																
0606-1065	0606-1206																
0606-1067	0606-1208																
0606-1069	0606-1212																
0606-1071	0606-1214																
0606-1073	0606-1216																
0606-1075	0606-1218																

Обозначения

Продолжение табл. 2

Обозначение пресс-формы-заготовки	Поз. 7 Стойка ГОСТ 22071-76 Кол. 2	Поз. 8 Колонка ГОСТ 22072-76 Кол. 4	Поз. 9 Втулка ГОСТ 22073-76 Кол. 4	Поз. 10 Втулка ГОСТ 22075-76 Кол. 4	Поз. 11 Шайба ГОСТ 22076-76 Кол. 8	Поз. 12 Винт ГОСТ 11738-84 Кол. 4	Поз. 13 Винт ГОСТ 11738-84 Кол. 4
0606-1045	0606-1182			0602-0436		M16-8×130.88.05	
0606-1047	0606-1184	0603-0416	0602-0331	0602-0437		M16-8×140.88.05	
0606-1049	0606-1186			0602-0438			
0606-1051	0606-1188			0602-0439		M16-8×150.88.05	
0606-1053	0606-1192			0602-0435			
0606-1055	0606-1194	0603-0417	0602-0332	0602-0437		M16-8×110.88.05	
0606-1057	0606-1196			0602-0438		M16-8×130.88.05	
0606-1059	0606-1198			0602-0438		M16-8×140.88.05	
0606-1061	0606-1202			0602-0441	0602-0354	M16-8×160.88.05	M16-8×35.88.05
0606-1063	0606-1204			0602-0436		M16-8×120.88.05	
0606-1065	0606-1206	0603-0418	0602-0333	0602-0439		M16-8×150.88.05	
0606-1067	0606-1208			0602-0441		M16-8×160.88.05	
0606-1069	0606-1212			0602-0437		M16-8×130.88.05	
0606-1071	0606-1214	0603-0419	0602-0336	0602-0438		M16-8×140.88.05	
0606-1073	0606-1216			0602-0441		M16-8×160.88.05	
0606-1075	0606-1218			0602-0437		M16-8×130.88.05	
				0602-0438		M16-8×140.88.05	
				0602-0441		M16-8×160.88.05	

Продолжение табл. 2

Обозначение пресс-формы-заготовки	Поз. 1 Плита-заготовка для неподвижной облойки		Поз. 2 Плита-заготовка для подвижной облойки		Поз. 3 Плита-заготовка для промежуточной плиты		Поз. 4 Плита-заготовка для крепления		Поз. 5 Плита-заготовка выталкивателей		Поз. 6 Плита-заготовка опорная	
	Кол. 1	Кол. 1	Кол. 1	Кол. 1	Кол. 1	Кол. 1	Кол. 2	Кол. 1	Кол. 1	Кол. 1	Кол. 1	Кол. 1
исполнения 1	ГОСТ 22065—76											
исполнения 2	Кол. 1											
0606-1077	0606-1222		0600-0231	0600-0231	0600-0232	0600-0233	0600-0234	0600-0231	0600-0232	0600-0233	0600-0234	0600-0231
0606-1079	0606-1224											
0606-1081	0606-1226											
0606-1083	0606-1228											
0606-1085	0606-1232											
0606-1087	0606-1234		0600-0232									
0606-1089	0606-1236											
0606-1091	0606-1238											
0606-1093	0606-1242											
0606-1095	0606-1244											
0606-1097	0606-1246		0600-0233									
0606-1099	0606-1248											
0606-1101	0606-1252											
0606-1103	0606-1254		0600-0234									
0606-1105	0606-1256											
0606-1107	0606-1258											

Обозначения

Продолжение табл. 2

Обозначение пресс-формы-заготовки		Поз. 7 Стойка ГОСТ 22071—76 Кол. 2	Поз. 8 Колодка ГОСТ 22072—76 Кол. 4	Поз. 9 Втулка ГОСТ 22073—76 Кол. 4	Поз. 10 Втулка ГОСТ 22075—76 Кол. 4	Поз. 11 Шайба ГОСТ 22076—76 Кол. 8	Поз. 12 Винт ГОСТ 11738—84 Кол. 4	Поз. 13 Винт ГОСТ 11738—84 Кол. 4	
									Обозначения
исполнения 1	исполнения 2	0606-1077	0606-1222		0602-0393	0602-0443		M20—8×130.88.05	M20—8×30.88.05
		0606-1079	0606-1224	0603-0421	0602-0342	0602-0444		M20—8×140.88.05	
0606-1081	0606-1226			0602-0445			M20—8×150.88.05		
0606-1083	0606-1228			0602-0446			M20—8×160.88.05		
0606-1085	0606-1232			0602-0442			M20—8×120.88.05		
0606-1087	0606-1234			0602-0444			M20—8×140.88.05		
0606-1089	0606-1236	0603-0422	0602-0343	0602-0394			M20—8×150.88.05		
0606-1091	0606-1238			0602-0445			M20—8×170.88.05		
0606-1093	0606-1242			0602-0447		0602-0355	M20—8×130.88.05		
0606-1095	0606-1244			0602-0443			M20—8×120.88.05		
0606-1097	0606-1246	0603-0423	0602-0344	0602-0396			M20—8×150.88.05		
0606-1099	0606-1248			0602-0395			M20—8×170.88.05		
0606-1101	0606-1252			0602-0445			M20—8×130.88.05		
0606-1103	0606-1254			0602-0447			M20—8×140.88.05		
0606-1105	0606-1256	0603-0424	0602-0347	0602-0396			M20—8×150.88.05		
0606-1107	0606-1258			0602-0443			M20—8×170.88.05		

Продолжение табл. 2

Обозначение пресс-формы-заготовки	Исполнения 2	Поз. 1 Плита-заготовка для неподвижной обоймы	Поз. 2 Плита-заготовка для подвижной обоймы	Поз. 3 Плита-заготовка для промежуточной обоймы	Поз. 4 Плита-заготовка крепления	Поз. 5 Плита-заготовка вытравливателей		Поз. 6 Плита-заготовка опорная	
						исполнения 1	исполнения 2	исполнения 1	исполнения 2
исполнения 1		Кол. 1	Кол. 1	Кол. 1	ГОСТ 22066—76 Кол. 2	ГОСТ 22067—76 Кол. 1	ГОСТ 22068—76 Кол. 1	ГОСТ 22070—76 Кол. 1	ГОСТ 22070—76 Кол. 1
0606-1109	0606-1262		0600-0235						
0606-1111	0606-1264	0600-0235	0600-0236						
0606-1113	0606-1266		0600-0237						
0606-1115	0606-1268		0600-0238						
0606-1117	0606-1272		0600-0235						
0606-1119	0606-1274	0600-0236	0600-0236						
0606-1121	0606-1276		0600-0237						
0606-1123	0606-1278		0600-0238						
0606-1125	0606-1282		0600-0235						
0606-1127	0606-1284		0600-0236						
0606-1129	0606-1286	0600-0237	0600-0236						
0606-1131	0606-1288		0600-0237						
0606-1133	0606-1292		0600-0235						
0606-1135	0606-1294	0600-0238	0600-0236						
0606-1137	0606-1296		0600-0237						
0606-1139	0606-1298		0600-0238						
Обозначения									
				0600-0236	0602-0272	0603-0282	0603-0312	0603-0342	0603-0372

Продолжение табл. 2

Обозначение пресс-формы-заготовки	Поз. 7 Стойка ГОСТ 22071—76 Кол. 2	Поз. 8 Колонка ГОСТ 22072—76 Кол. 4	Поз. 9 Втулка ГОСТ 22073—76 Кол. 4	Поз. 10 Втулка ГОСТ 22075—76 Кол. 4	Поз. 11 Шайба ГОСТ 22076—76 Кол. 8	Поз. 12 Вянт ГОСТ 11738—84 Кол. 4	Поз. 13 Вянт ГОСТ 11738—84 Кол. 4
0606-1109	0606-1262			0602-0443		M20—8×130.88.05	
0606-1111	0606-1264	0602-0342	0602-0393	0602-0444		M20—8×140.88.05	
0606-1113	0606-1266			0602-0445		M20—8×150.88.05	
0606-1115	0606-1268		0602-0394	0602-0446		M20—8×160.88.05	
0606-1117	0606-1272		0602-0395	0602-0442		M20—8×120.88.05	
0606-1119	0606-1274			0602-0444		M20—8×140.88.05	
0606-1121	0606-1276		0602-0394	0602-0445		M20—8×150.88.05	
0606-1123	0606-1278	0603-0422		0602-0447		M20—8×170.88.05	
0606-1125	0606-1282		0602-0395	0602-0443	0502-0355	M20—8×130.88.05	M20—8×30.88.05
0606-1127	0606-1284		0602-0396	0602-0442		M20—8×120.88.05	
0606-1129	0606-1286	0603-0423		0602-0445		M20—8×150.88.05	
0606-1131	0606-1288		0602-0395	0602-0447		M20—8×170.88.05	
0606-1133	0606-1292			0602-0443		M20—8×130.88.05	
0606-1135	0606-1294			0602-0444		M20—8×140.88.05	
0606-1137	0606-1296	0603-0424	0602-0396	0602-0445		M20—8×150.88.05	
0606-1139	0606-1298			0602-0447		M20—8×170.88.05	

Обозначения

Продолжение табл. 2

Обозначение пресс-формы-заготовок	Поз. 1		Поз. 2		Поз. 3		Поз. 4		Поз. 5		Поз. 6	
	исполнения 1	исполнения 2	Плита-заготовка для неподвижной облоймы		Плита-заготовка для подвижной облоймы		Плита-заготовка для промежуточной плиты		Плита-заготовка крепления		Плита-заготовка опорная	
			Кол. 1	Кол. 1	Кол. 1	Кол. 1	Кол. 1	Кол. 1	Кол. 1	Кол. 1	Кол. 1	Кол. 1
0606-1141	0606-1302		ГОСТ 22062—76	0600-0239								
0606-1143	0606-1304	0600-0239		0600-0241								
0606-1145	0606-1306			0600-0242								
0606-1147	0606-1308			0600-0243								
0606-1149	0606-1312			0600-0239								
0606-1151	0606-1314			0600-0241								
0606-1153	0606-1316	0600-0241		0600-0242								
0606-1155	0606-1318			0600-0243								
0606-1157	0606-1322			0600-0239		0600-0241	0602-0273	0603-0263	0603-0313	0603-0343	0603-0373	
0606-1159	0606-1324			0600-0241								
0606-1161	0606-1326	0600-0242		0600-0242								
0606-1163	0606-1328			0600-0243								
0606-1165	0606-1332			0600-0239								
0606-1167	0606-1334	0600-0243		0600-0241								
0606-1169	0606-1336	0600-0243		0600-0242								
0606-1171	0606-1338			0600-0243								

Обозначения

Продолжение табл. 2

Обозначение пресс-формы: заготовки		Поз. 7 Стойка ГОСТ 22071-76 Кол. 2	Поз. 8 Колодка ГОСТ 22072-76 Кол. 4	Поз. 9 Втулка ГОСТ 22073-76 Кол. 4	Поз. 10 Втулка ГОСТ 22075-76 Кол. 4	Поз. 11 Шайба ГОСТ 22076-76 Кол. 8	Поз. 12 Внет ГОСТ 11738-84 Кол. 4	Поз. 13 Внет ГОСТ 11738-84 Кол. 4	
									Обозначения
исполнения 1	исполнения 2	0606-1141	0606-1302				0602-0443		M20-8x130.88.05
		0606-1143	0606-1304	0603-0425	0602-0342	0602-0393	0602-0444		M20-8x140.88.05
		0606-1145	0606-1306				0602-0445		M20-8x150.88.05
		0606-1147	0606-1308			0602-0394	0602-0446		M20-8x160.88.05
		0606-1149	0606-1312			0602-0395	0602-0442		M20-8x120.88.05
		0606-1151	0606-1314				0602-0444		M20-8x140.88.05
		0606-1163	0606-1316	0603-0426	0602-0343	0602-0394	0602-0445		M20-8x150.88.05
		0606-1155	0606-1318				0602-0447		M20-8x170.88.05
		0606-1157	0606-1322			0602-0395	0602-0443	0602-0355	M20-8x130.88.05
		0606-1159	0606-1324			0602-0396	0602-0442		M20-8x120.88.05
		0606-1161	0606-1326	0603-0427	0602-0344		0602-0445		M20-8x150.88.05
		0606-1163	0606-1328			0602-0395	0602-0447		M20-8x170.88.05
		0606-1165	0606-1332				0602-0443		M20-8x130.88.05
		0606-1167	0606-1334				0602-0444		M20-8x140.88.05
		0606-1169	0606-1336	0603-0428	0602-0347	0602-0396	0602-0445		M20-8x150.88.05
		0606-1171	0606-1338				0602-0447		M20-8x170.88.05

M20-8x30.88.05



Продолжение табл. 2

Обозначение пресс-формы-заготовки	Поз. 1 Плита-заготовка для неподвижной обоймы		Поз. 2 Плита-заготовка для подвижной обоймы		Поз. 3 Плита-заготовка для промежуточной обоймы	Поз. 4 Плита-заготовка для крепления	Поз. 5 Плита-заготовка выталькователя		Поз. 6 Плита-заготовка опорная		
	Кол. 1	Кол. 1	Кол. 1	Кол. 1			исполнение 1	исполнение 2	исполнение 1	исполнение 2	исполнение 1
исполнения 1	ГОСТ 22062—76										
исполнения 2	Кол. 1										
Обозначения											
0606-1173	0606-1342		0600-0244	0600-0244							
0606-1175	0606-1344	0600-0244	0600-0245	0600-0245							
0606-1177	0606-1346		0600-0246	0600-0246							
0606-1179	0606-1348		0600-0247	0600-0247							
0606-1181	0606-1352		0600-0244	0600-0244							
0606-1183	0606-1354	0600-0245	0600-0245	0600-0245							
0606-1185	0606-1356		0600-0246	0600-0246							
0606-1187	0606-1358		0600-0247	0600-0247							
0606-1189	0606-1362		0600-0244	0600-0244	0600-0245	0602-0274	0603-0284	0603-0314	0603-0344	0603-0374	
0606-1191	0606-1364	0600-0246	0600-0245	0600-0245							
0606-1193	0606-1366		0600-0246	0600-0246							
0606-1195	0606-1368		0600-0247	0600-0247							
0606-1197	0606-1372		0600-0244	0600-0244							
0606-1199	0606-1374	0600-0247	0600-0245	0600-0245							
0606-1201	0606-1376		0600-0246	0600-0246							
0606-1203	0606-1378		0600-0247	0600-0247							

Продолжение табл. 2

Обозначение пресс-формы-заготовки		Поз. 7 Стойка ГОСТ 22071—76 Кол. 2	Поз. 8 Колонка ГОСТ 22072—76 Кол. 4	Поз. 9 Втулка ГОСТ 22073—76 Кол. 4	Поз. 10 Втулка ГОСТ 22075—76 Кол. 4	Поз. 11 Шайба ГОСТ 22076—76 Кол. 8	Поз. 12 Винт ГОСТ 11738—84 Кол. 4	Поз. 13 Винт ГОСТ 11738—84 Кол. 4
исполнения 1	исполнения 2							
0606-1173	0606-1342				0602-0443		M20—8×130.88.05	
0606-1175	0606-1344	0603-0425	0602-0342	0602-0393	0602-0444		M20—8×140.88.05	
0606-1177	0606-1346				0602-0445		M20—8×150.88.05	
0606-1179	0606-1348			0602-0394	0602-0446		M20—8×160.88.05	
0606-1181	0606-1352			0602-0395	0602-0442		M20—8×120.88.05	
0606-1183	0606-1354				0502-0444		M20—8×140.88.05	
0606-1185	0606-1356	0603-0426	0602-0343	0602-0394	0602-0445		M20—8×150.88.05	
0606-1187	0606-1358				0602-0447	0602-0355	M20—8×170.88.05	M20—8×30.88.05
0606-1189	0606-1362			0602-0395	0602-0443		M20—8×130.88.05	
0606-1191	0606-1364			0602-0396	0602-0442		M20—8×120.88.05	
0606-1193	0606-1366	0603-0427	0602-0344		0602-0445		M20—8×150.88.05	
0606-1195	0606-1368			0602-0395	0602-0447		M20—8×170.88.05	
0606-1197	0606-1372				0602-0443		M20—8×130.88.05	
0606-1199	0606-1374				0602-0444		M20—8×140.88.05	
0606-1201	0606-1376	0603-0428	0602-0347	0602-0396	0602-0445		M20—8×150.88.05	
0606-1203	0606-1378				0602-0447		M20—8×170.88.05	

## Обозначения

(Измененная редакция, Изм. № 1, 2).

2. Технические условия — по ГОСТ 22082—76.

3. Маркировать: обозначение пресс-формы-заготовки и товарный знак предприятия-изготовителя.